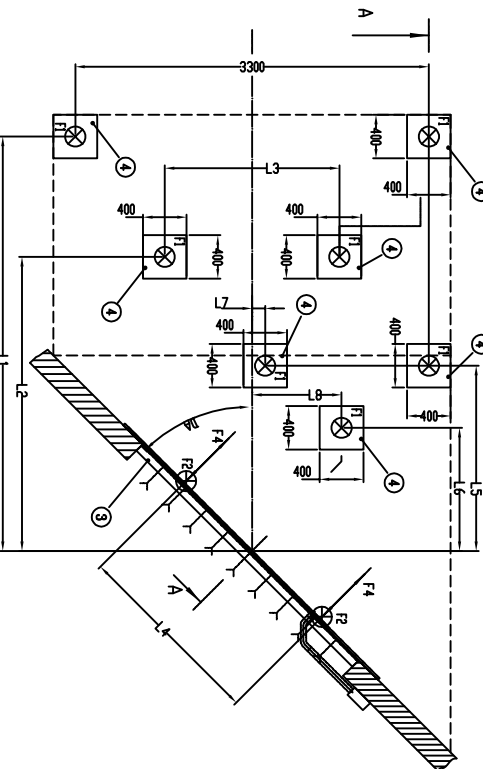
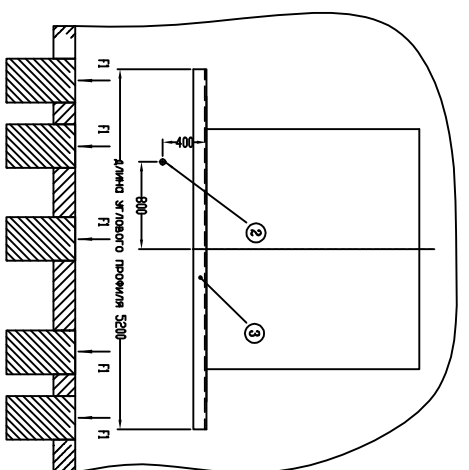
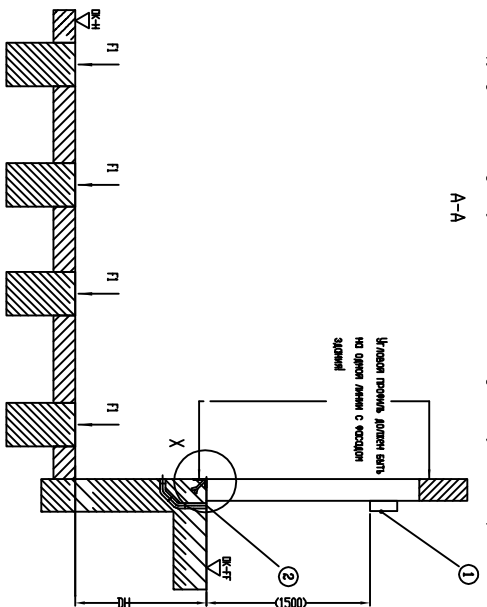
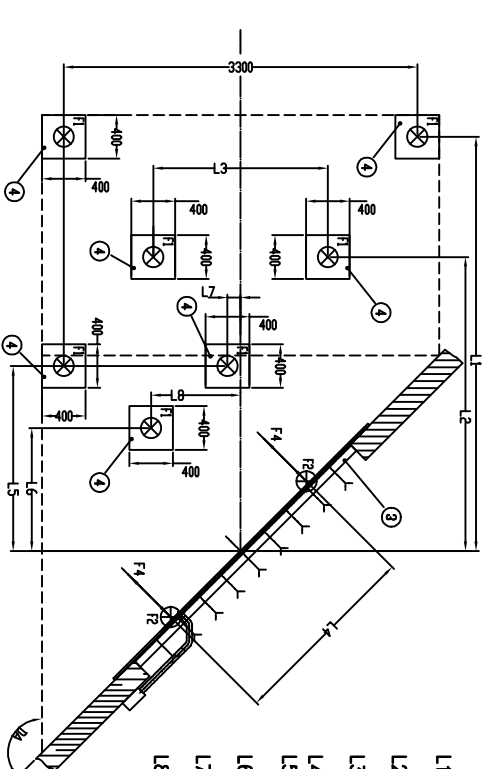
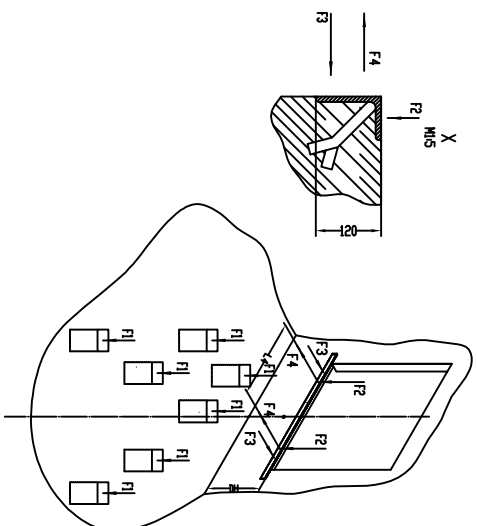


A-A



Подготовка фундамента для установки площадок с углами примыкания 120, 135 градусов



- L1- Расстояние от центральной оси переднего фундамента до фасада здания (углового профиля)
- L2- Расстояние от центральной оси фундамента для дополнительных опор до фасада здания (углового профиля)
- L3- Расстояние между центральными осями фундамента для дополнительных опор относительно центральной оси проема
- L4- Расстояние между точками нагрузки на угловой профиль для F2, F4
- L5- Расстояние от центральной оси переднего фундамента угловой части до фасада здания (углового профиля)
- L6- Расстояние от центральной оси заднего фундамента угловой части до центральной оси проема
- L7- Расстояние от центральной оси переднего фундамента угловой части до центральной оси заднего фундамента угловой части
- L8- Расстояние от центральной оси заднего фундамента угловой части до центральной оси проема

Угол примыкания	Заказная длина платформ, мм				
	2000	2500	3000	3500	4000
DA= 45, 135	2000	2500	3000	3500	4000
L1, мм	3870	4370	4870	5370	5870
L2, мм	-	-	3120	3020	3120
L5, мм	1770				
L6, мм	530				
L7, мм	110				
L8, мм	790				

Угол примыкания	Заказная длина платформ, мм				
	2000	2500	3000	3500	4000
DA= 60, 120	2000	2500	3000	3500	4000
L1, мм	3130	3630	4130	4630	5130
L2, мм	-	-	2380	2280	2380
L5, мм	1030				
L6, мм	290				
L7, мм	110				
L8, мм	800				

	Заказная ширина платформ, мм		
	1750	2000	2250
L3, мм	1880	2130	2380
L4, мм	1550	1550	2050

Заказная длина платформ, мм	ДН -Заказные высоты площадки, мм				
	900, 1000, 1100, 1200, 1300, 1400	900, 1000, 1100, 1200, 1300, 1400	1000, 1100, 1200, 1300, 1400	1100, 1200, 1300, 1400	1200, 1300, 1400
2000, мм	900, 1000, 1100, 1200, 1300, 1400	900, 1000, 1100, 1200, 1300, 1400	1000, 1100, 1200, 1300, 1400	1100, 1200, 1300, 1400	1200, 1300, 1400
2500, мм	900, 1000, 1100, 1200, 1300, 1400	900, 1000, 1100, 1200, 1300, 1400	1000, 1100, 1200, 1300, 1400	1100, 1200, 1300, 1400	1200, 1300, 1400
3000, мм	900, 1000, 1100, 1200, 1300, 1400	900, 1000, 1100, 1200, 1300, 1400	1000, 1100, 1200, 1300, 1400	1100, 1200, 1300, 1400	1200, 1300, 1400
3500, мм	900, 1000, 1100, 1200, 1300, 1400	900, 1000, 1100, 1200, 1300, 1400	1000, 1100, 1200, 1300, 1400	1100, 1200, 1300, 1400	1200, 1300, 1400
4000, мм	900, 1000, 1100, 1200, 1300, 1400	900, 1000, 1100, 1200, 1300, 1400	1000, 1100, 1200, 1300, 1400	1100, 1200, 1300, 1400	1200, 1300, 1400
4500, мм	900, 1000, 1100, 1200, 1300, 1400	900, 1000, 1100, 1200, 1300, 1400	1000, 1100, 1200, 1300, 1400	1100, 1200, 1300, 1400	1200, 1300, 1400

Допустимые отклонения размеров: -5/+5  
 Анкеры должны быть приварены к обрамляющей арматуре.  
 Фундамент должен быть выполнен в соответствии со всеми указаниями.  
 Все углы должны быть прямыми - 90 градусов.  
 Установка углового профиля, подготовка фундамента и электрические подключения осуществляются силами заказчика.

**Предварительная подготовка**

- 1- Электрическое подключение
- 2- Кабель канал для подключения, минимальной внутренней диаметр 70мм, угла <45 градусов (не входит в комплект)
- 3- Угловой профиль 120x80x12, длина 3400мм (не входит в комплект)
- 4- Бетонный фундамент для установки опоры

- F1-Нагрузка на фундамент, F1=72кН
  - F2-Нагрузка, возникающая при движении выключено поперечка, F2=42кН
  - F3-Упорная нагрузка от транспортного средства, F3=100кН
  - F4-Нагрузка, возникающая при торможении выключено поперечка, F4=10кН
- Нагрузки F2 и F4 воздействуют на угловой профиль через заднюю часть платформы  
 Упорная нагрузка F3 воздействует на фасад здания

**ALUTESH PSL**

Подготовка фундамента для установки площадок перегрузочной с углами примыкания к фасаду здания 45, 60, 120, 135 градусов