

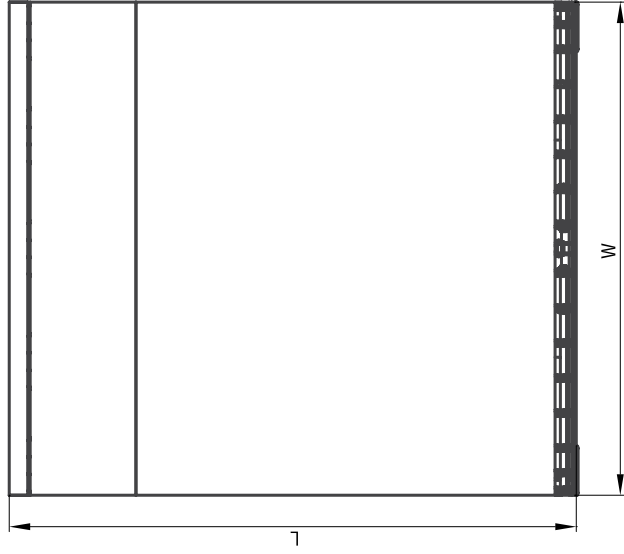
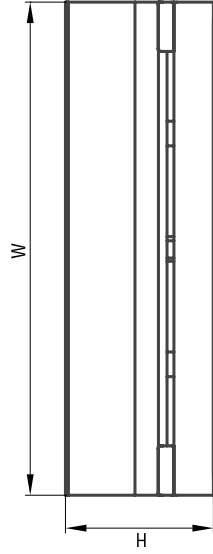
# УРАВНИТЕЛЬНАЯ ПЛАТФОРМА

С ПОВОРОТНОЙ АППАРЕЛЬЮ СЕРИИ DLНН/DЛННІ

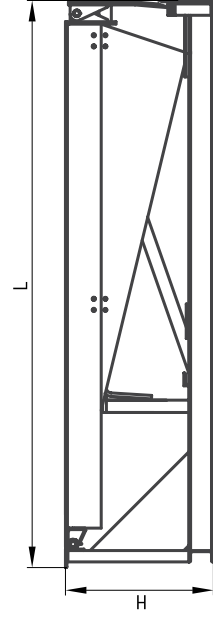
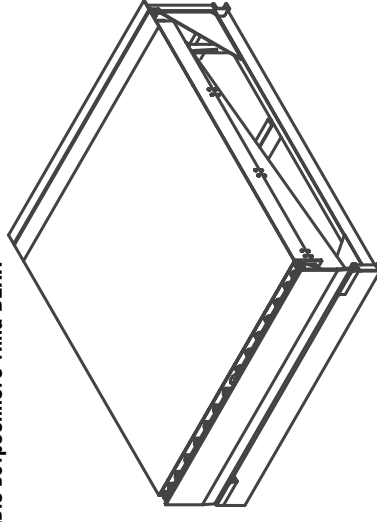


Подготовка прямков

## ПОДГОТОВКА ПРЯМЬКОВ



Электрогидравлическая уравнивательная платформа с поворотной аппаратурой встроенного типа DLНН



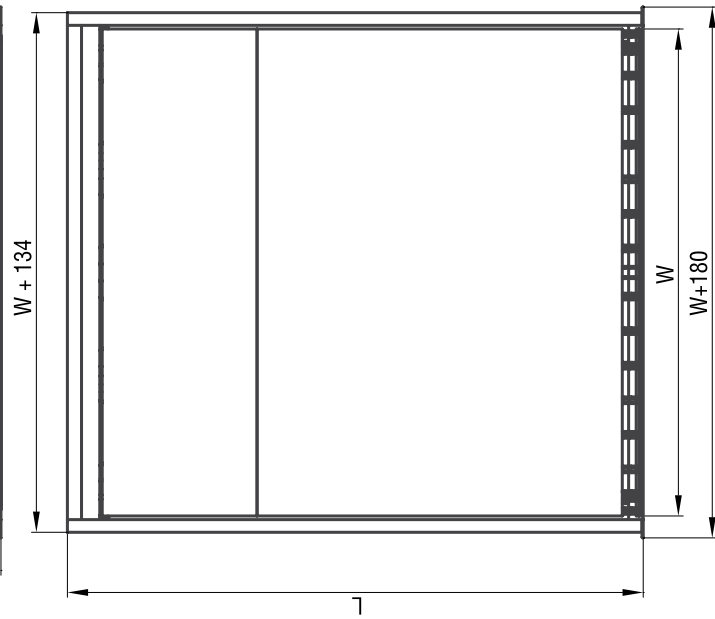
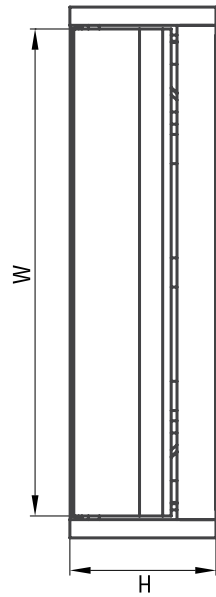
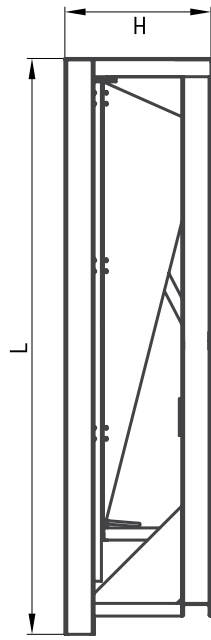
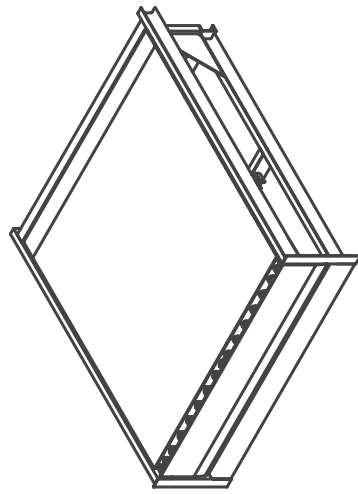
## РАЗМЕРЫ УРАВНИТЕЛЬНОЙ ПЛАТФОРМЫ

Артикул ур. платформы грузоподъемностью 6 тонн	Артикул ур. платформы грузоподъемностью 10 тонн	Размер ур. платформы (длина* × ширина), мм×мм	L, мм	W, мм	H, мм
DLННМ2518-(06)E	DLНН2518-(10)E	2500×1800	2300	1800	600
DLННМ3018-(06)E	DLНН3018-(10)E	3000×1800	2800	1800	600
DLНН3518-(06)E	—	3500×1800	3300	1800	600
DLНН4018-(06)E	—	4000×1800	3800	1800	700
DLНН4518-(06)E	—	4500×1800	4300	1800	700
DLННМ2520-(06)E	DLНН2520-(10)E	2500×2000	2300	2000	600
DLННМ3020-(06)E	DLНН3020-(10)E	3000×2000	2800	2000	600
DLНН3520-(06)E	—	3500×2000	3300	2000	600
DLНН4020-(06)E	—	4000×2000	3800	2000	700
DLНН4520-(06)E	—	4500×2000	4300	2000	700
DLННМ2522-(06)E	DLНН2522-(10)E	2500×2200	2300	2200	600
DLННМ3022-(06)E	DLНН3022-(10)E	3000×2200	2800	2200	600
DLНН3522-(06)E	—	3500×2200	3300	2200	600
DLНН4022-(06)E	—	4000×2200	3800	2200	700
DLНН4522-(06)E	—	4500×2200	4300	2200	700

На данном эскизе изображена электрогидравлическая уравнивательная платформа с поворотной аппаратурой встроенного типа шириной 2000 мм, длиной\* 2500 мм, высотой 600 мм.

\* Длина уравнивательной платформы — это размер от края открытой аппаратуры до оси вращения крышки платформы. Для получения более подробной информации обращайтесь в компанию DoogNap.

Электрогидравлическая уравнивательная платформа с поворотной аппаратурой подвешенного типа DLНН



РАЗМЕРЫ УРАВНИТЕЛЬНОЙ ПЛАТФОРМЫ

Артикул ур. платформы грузоподъемностью 6 тонн	Артикул ур. платформы грузоподъемностью 10 тонн	Размер ур. платформы (длина* ширина), мм×мм	L, мм	W, мм	H, мм
DLНН2518-(06)S	DLНН2518-(10)S	2500×1800	2365	1800	600
DLНН3018-(06)S	DLНН3018-(10)S	3000×1800	2865	1800	600
DLНН3518-(06)S	—	3500×1800	3365	1800	600
DLНН4018-(06)S	—	4000×1800	3865	1800	700
DLНН4518-(06)S	—	4500×1800	4365	1800	700
DLНН2520-(06)S	DLНН2520-(10)S	2500×2000	2365	2000	600
DLНН3020-(06)S	DLНН3020-(10)S	3000×2000	2865	2000	600
DLНН3520-(06)S	—	3500×2000	3365	2000	600
DLНН4020-(06)S	—	4000×2000	3865	2000	700
DLНН4520-(06)S	—	4500×2000	4365	2000	700
DLНН2522-(06)S	DLНН2522-(10)S	2500×2200	2365	2200	600
DLНН3022-(06)S	DLНН3022-(10)S	3000×2200	2865	2200	600
DLНН3522-(06)S	—	3500×2200	3365	2200	600
DLНН4022-(06)S	—	4000×2200	3865	2200	700
DLНН4522-(06)S	—	4500×2200	4365	2200	700

На данном эскизе изображена электрогидравлическая уравнивательная платформа с поворотной аппаратурой подвешенного типа шириной 2000 мм, длиной\* 2500 мм, высотой 600 мм.

\* Длина уравнивательной платформы — это размер от края открытой аппаратуры до оси вращения крышки платформы.

### Схема распределения нагрузок на прямки под уравнивательные платформы

Схема прямки под уравнивательную платформу встроенного типа при использовании с автомобилями без встроенного лифта

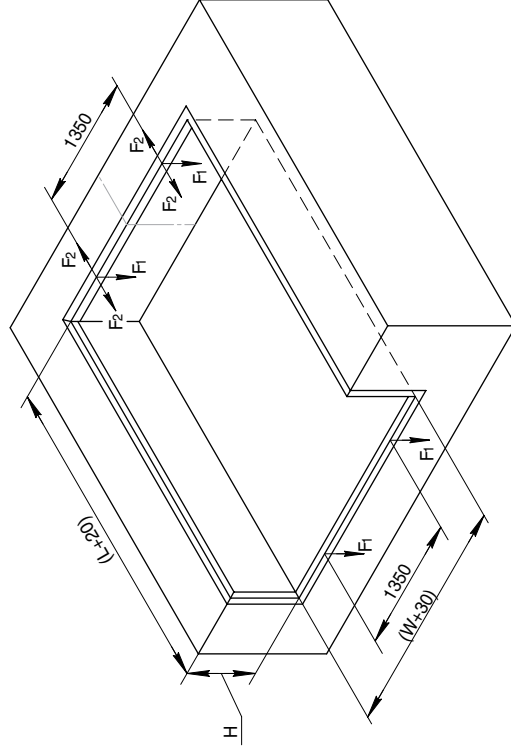


Схема прямки под уравнивательную платформу встроенного типа при использовании автомобилей, имеющих встроенный лифт

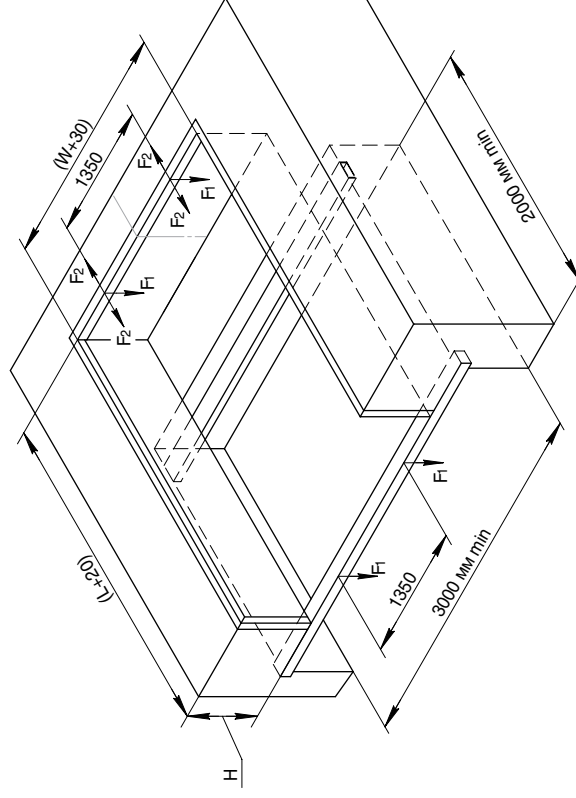
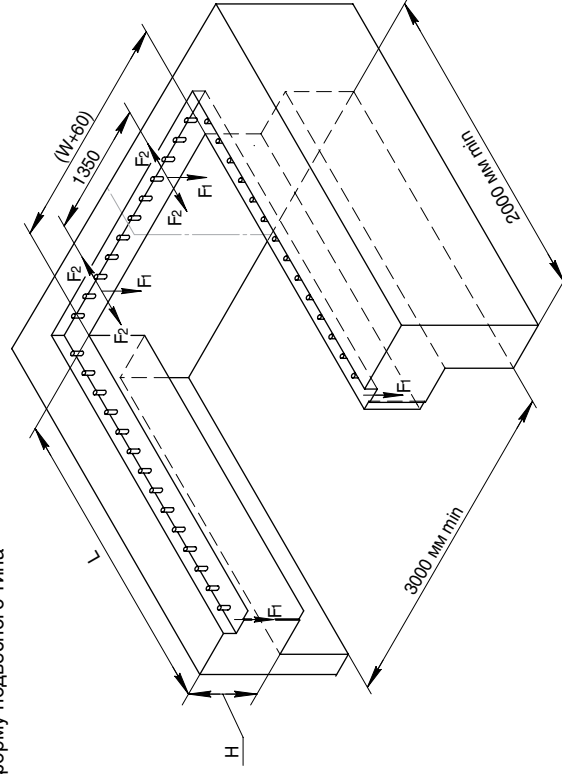


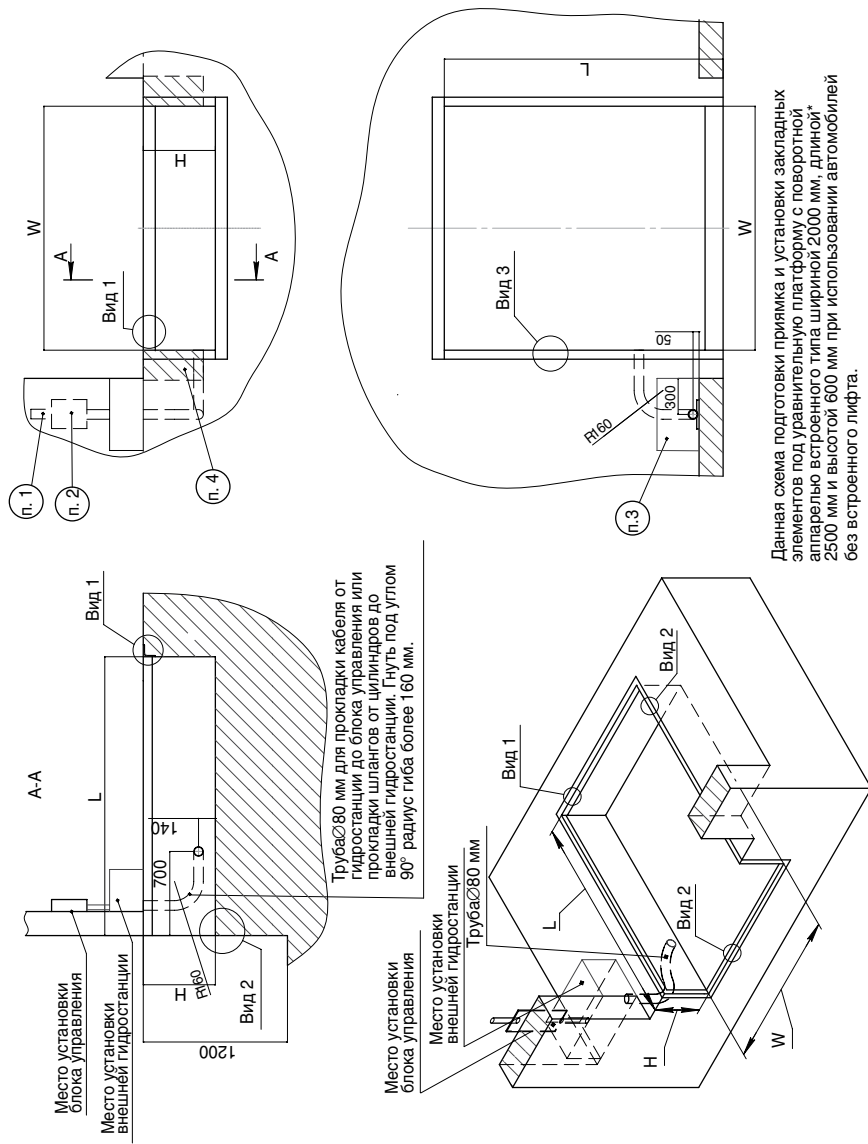
Схема прямки под уравнивательную платформу подвесного типа



Сила нагрузки в принятых областях (кН) скорость макс. 10 км/ч	
	F <sub>1</sub> F <sub>2</sub>
Для уравнивательной платформы грузоподъемностью 6 т.	18 15
Для уравнивательной платформы грузоподъемностью 10 т.	28 25

L — длина уравнивательной платформы;  
W — ширина уравнивательной платформы;  
H — высота уравнивательной платформы.

**Схема подготовки приямка и установки закладных элементов под уравнительную платформу с поворотной аппаратурой встроенного типа при использовании с автомобилями без встроенного лифта DLНН**



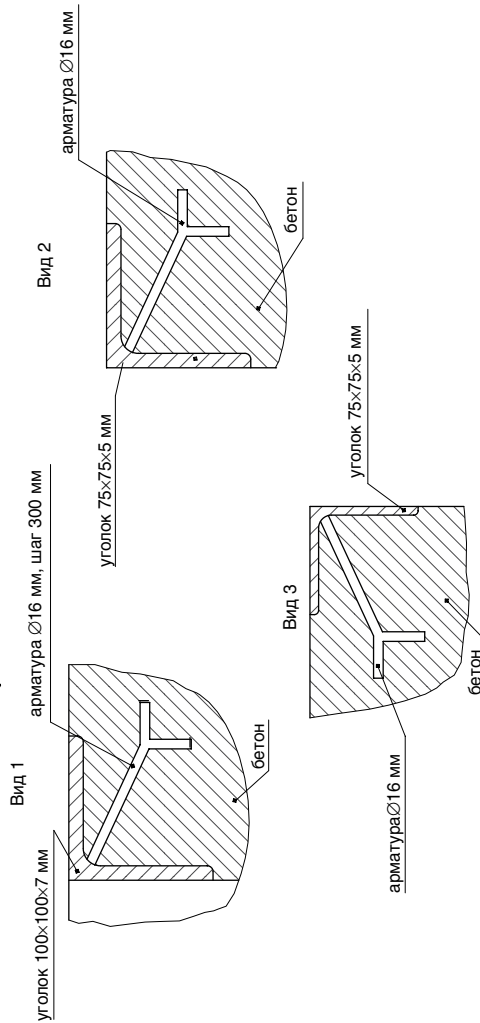
Данная схема подготовки приямка и установки закладных элементов под уравнительную платформу с поворотной аппаратурой встроенного типа шириной 2000 мм, длиной 2500 мм и высотой 600 мм при использовании автомобилей без встроенного лифта.

**Размеры приямка для уравнительной платформы**

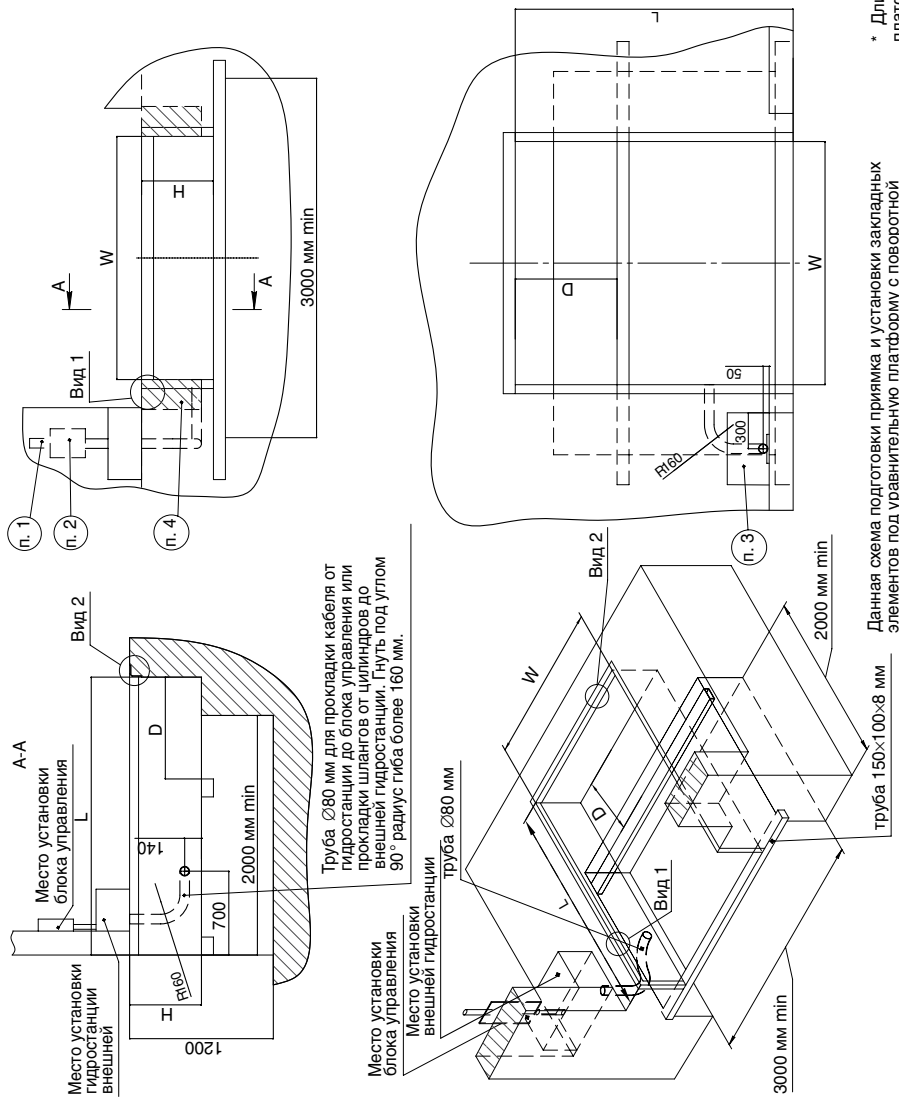
Артикул ур. платформы грузоподъемностью 6 тонн	Артикул ур. платформы грузоподъемностью 10 тонн	Размер ур. платформы (длина* ширина), мм X мм	L, мм	W, мм	H, мм
DLНН2518-(06)E	DLНН2518-(10)E	2500x1800	2320	1830	600
DLНН3018-(06)E	DLНН3018-(10)E	3000x1800	2820	1830	600
DLНН3518-(06)E	—	3500x1800	3320	1830	600
DLНН4018-(06)E	—	4000x1800	3820	1830	700
DLНН4518-(06)E	—	4500x1800	4320	1830	700
DLНН2520-(06)E	DLНН2520-(10)E	2500x2000	2320	2030	600
DLНН3020-(06)E	DLНН3020-(10)E	3000x2000	2820	2030	600
DLНН3520-(06)E	—	3500x2000	3320	2030	600
DLНН4020-(06)E	—	4000x2000	3820	2030	700
DLНН4520-(06)E	—	4500x2000	4320	2030	700
DLНН2522-(06)E	DLНН2522-(10)E	2500x2200	2320	2230	600
DLНН3022-(06)E	DLНН3022-(10)E	3000x2200	2820	2230	600
DLНН3522-(06)E	—	3500x2200	3320	2230	600
DLНН4022-(06)E	—	4000x2200	3820	2230	700
DLНН4522-(06)E	—	4500x2200	4320	2230	700

\* Длина уравнительной платформы — это размер от края открытой аппаратуры до оси вращения крышки платформы.

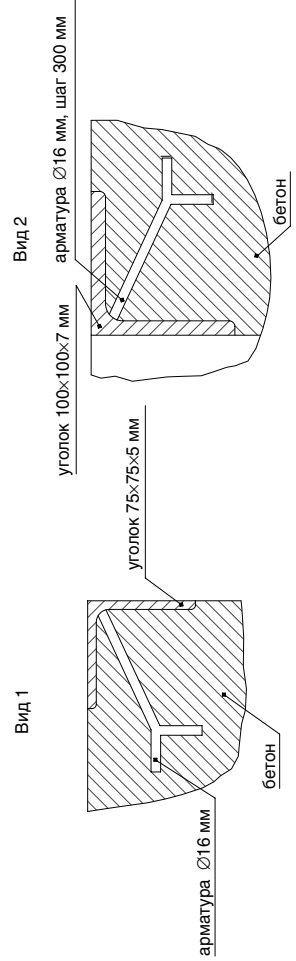
- 380 V (3 фазы + нейтраль + земля) подвести к месту установки блока управления уравнительной платформой.
- Необходимо обеспечить поверхность 200x300 мм для установки блока управления уравнительной платформой.
- В случае заказа уравнительной платформы с внешним размещением гидростанции необходимо обеспечить поверхность 350x600 мм.
- Необходимо обеспечить поверхность для установки резиновых бамперов. См. раздел «Оptionное оборудование».



**Схема подготовки приемки и установки закладных элементов под уравнительную платформу с поворотной аппаратурой встроенного типа при использовании с автомобилями, имеющими встроенный лифт DLНН**



Данная схема подготовки приемки и установки закладных элементов под уравнительную платформу с поворотной аппаратурой встроенного типа шириной 2000 мм, длиной 2500 мм и высотой 600 мм при использовании автомобилями, имеющих встроенный лифт.



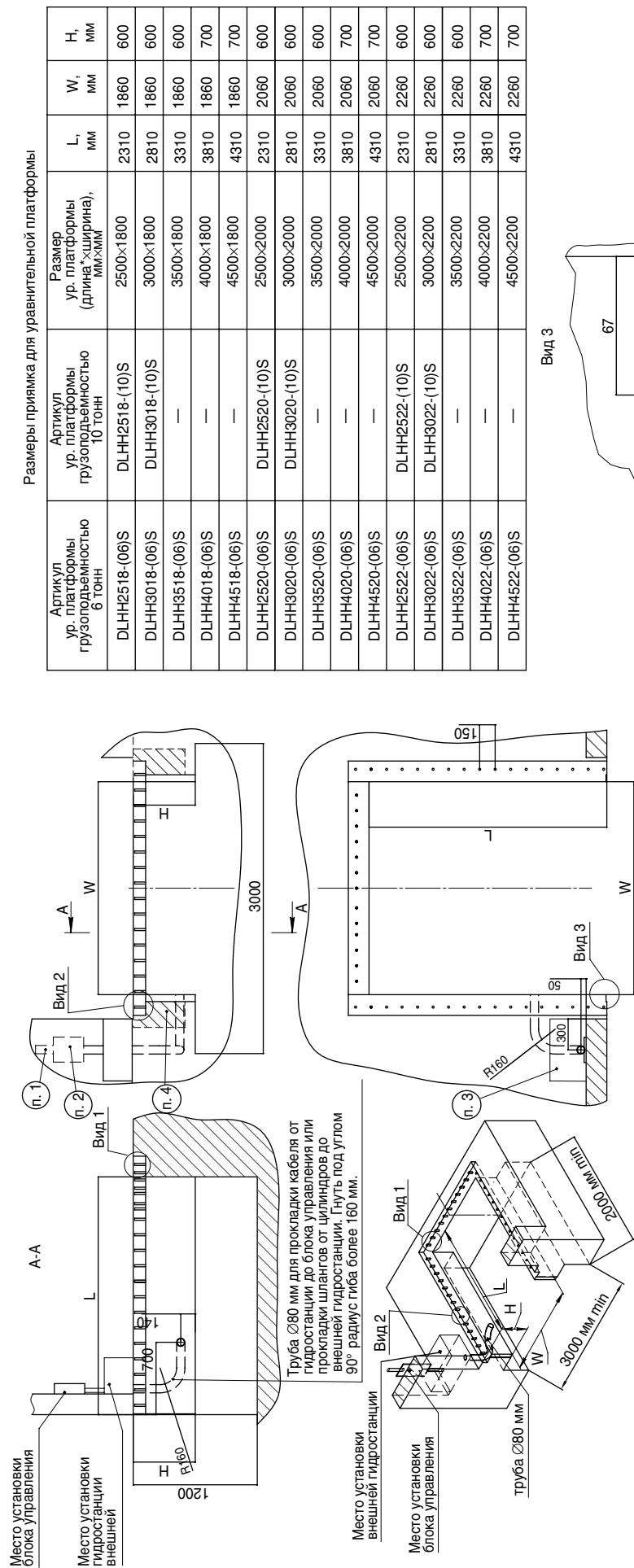
Размеры приемки для уравнительной платформы

Артикул ур. платформы грузоподъемностью 6 тонн	Артикул ур. платформы грузоподъемностью 10 тонн	Размер ур. платформы (длина × ширина), мм × мм	L, мм	W, мм	H, мм	D, мм
DLНН2518-(06)E	DLНН2518-(10)E	2500×1800	2320	1830	600	850
DLНН3018-(06)E	DLНН3018-(10)E	3000×1800	2820	1830	600	1150
DLНН3518-(06)E	—	3500×1800	3320	1830	600	1350
DLНН4018-(06)E	—	4000×1800	3820	1830	700	1330
DLНН4518-(06)E	—	4500×1800	4320	1830	700	1450
DLНН2520-(06)E	DLНН2520-(10)E	2500×2000	2320	2030	600	850
DLНН3020-(06)E	DLНН3020-(10)E	3000×2000	2820	2030	600	1150
DLНН3520-(06)E	—	3500×2000	3320	2030	600	1350
DLНН4020-(06)E	—	4000×2000	3820	2030	700	1330
DLНН4520-(06)E	—	4500×2000	4320	2030	700	1450
DLНН2522-(06)E	DLНН2522-(10)E	2500×2200	2320	2230	600	850
DLНН3022-(06)E	DLНН3022-(10)E	3000×2200	2820	2230	600	1150
DLНН3522-(06)E	—	3500×2200	3320	2230	600	1350
DLНН4022-(06)E	—	4000×2200	3820	2230	700	1330
DLНН4522-(06)E	—	4500×2200	4320	2230	700	1450

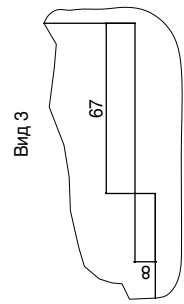
\* Длина уравнительной платформы — это размер от края открытой аппаратуры до оси вращения крышки платформы.

- 380 V (3 фазы + нейтраль + земля) подвести к месту установки блока управления уравнительной платформой.
- Необходимо обеспечить поверхность 200×300 мм для установки блока управления уравнительной платформой.
- В случае заказа уравнительной платформы с внешним размещением гидростанции необходимо обеспечить поверхность 350×600 мм.
- Необходимо обеспечить поверхность для установки резиновых бамперов. См. раздел «Опциональное оборудование».

## Схема подготовки прямки и установки закладных элементов под поворотную платформу с поворотной аппаратурой подвесного типа DLНН



Артикул ур. платформы грузоподъемностью в тонн	Артикул ур. платформы грузоподъемностью 10 тонн	Размер ур. платформы (длина*ширина), мм*мм	L, мм	W, мм	H, мм
DLНН2518-(06)S	DLНН2518-(10)S	2500×1800	2310	1860	600
DLНН3018-(06)S	DLНН3018-(10)S	3000×1800	2810	1860	600
DLНН3518-(06)S	—	3500×1800	3310	1860	600
DLНН4018-(06)S	—	4000×1800	3810	1860	700
DLНН4518-(06)S	—	4500×1800	4310	1860	700
DLНН2520-(06)S	DLНН2520-(10)S	2500×2000	2310	2060	600
DLНН3020-(06)S	DLНН3020-(10)S	3000×2000	2810	2060	600
DLНН3520-(06)S	—	3500×2000	3310	2060	600
DLНН4020-(06)S	—	4000×2000	3810	2060	700
DLНН4520-(06)S	—	4500×2000	4310	2060	700
DLНН2522-(06)S	DLНН2522-(10)S	2500×2200	2310	2260	600
DLНН3022-(06)S	DLНН3022-(10)S	3000×2200	2810	2260	600
DLНН3522-(06)S	—	3500×2200	3310	2260	600
DLНН4022-(06)S	—	4000×2200	3810	2260	700
DLНН4522-(06)S	—	4500×2200	4310	2260	700



Данная схема подготовки прямки и установки закладных элементов под уравнительную платформу с поворотной аппаратурой подвесного типа шириной 2000 мм и длиной\* 2500 мм, высотой 600 мм.

\* Длина уравнительной платформы — это размер от края открытой аппаратуры до оси вращения крышки платформы.

- 380 V (3 фазы + нейтраль + земля) подвести к месту установки блока управления уравнительной платформы.
  - Необходимо обеспечить поверхность 200×300 мм для установки блока управления уравнительной платформы.
  - В случае заказа уравнительной платформы с внешним размещением гидростанции необходимо обеспечить поверхность 350×600 мм.
  - Необходимо обеспечить с поверхность для установки резиновых бамперов.
- См. раздел «Оptionное оборудование».

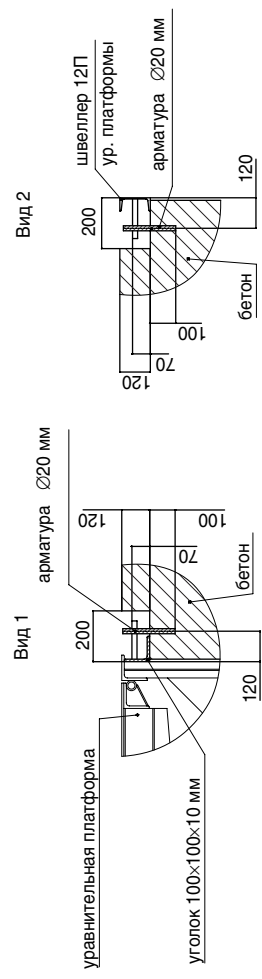
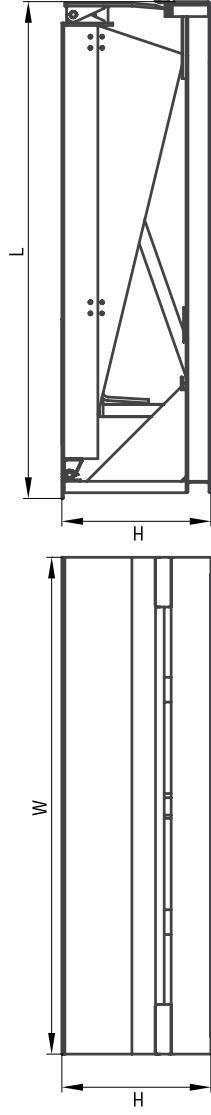
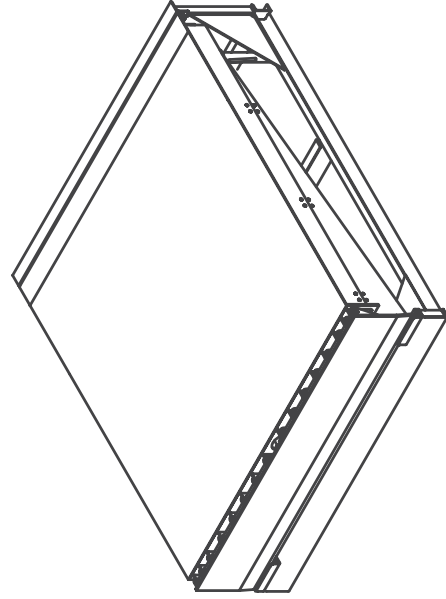
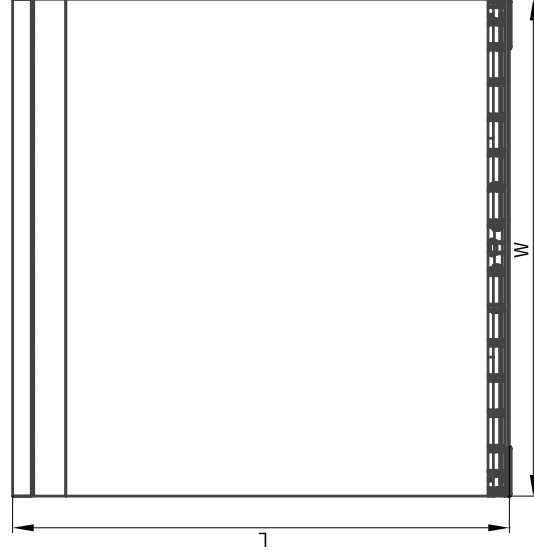


Схема распределения нагрузок на прямки под уравнивательные платформы

Электрогидравлическая уравнивательная платформа с поворотной аппаратурой встроенного типа DLHNI



На данном эскизе изображена электрогидравлическая уравнивательная платформа с поворотной аппаратурой встроенного типа шириной 2000 мм, длиной 2000 мм, высотой 600 мм.



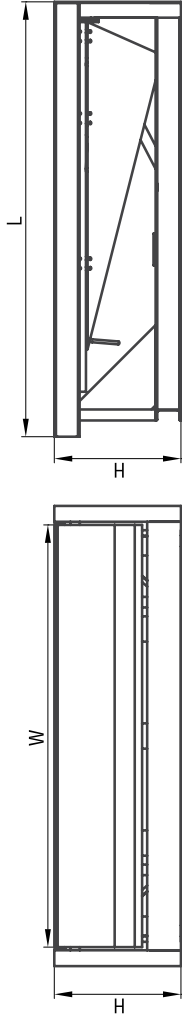
РАЗМЕРЫ УРАВНИТЕЛЬНОЙ ПЛАТФОРМЫ

Артикул ур. платформы грузоподъемностью 6 тонн	Артикул ур. платформы грузоподъемностью 10 тонн	Размер ур. платформы (длина×ширина), мм×мм	L, мм	W, мм	H, мм
DLHNI2018-(06)E	DLHNI2018-(10)E	2000×1800	2000	1800	600
DLHNI2518-(06)E	DLHNI2518-(10)E	2500×1800	2500	1800	600
DLHNI3018-(06)E	DLHNI3018-(10)E	3000×1800	3000	1800	600
DLHNI3518-(06)E	—	3500×1800	3500	1800	600
DLHNI4018-(06)E	—	4000×1800	4000	1800	700
DLHNI4518-(06)E	—	4500×1800	4500	1800	700
DLHNI2020-(06)E	DLHNI2020-(10)E	2000×2000	2000	2000	600
DLHNI2520-(06)E	DLHNI2520-(10)E	2500×2000	2500	2000	600
DLHNI3020-(06)E	DLHNI3020-(10)E	3000×2000	3000	2000	600
DLHNI3520-(06)E	—	3500×2000	3500	2000	600
DLHNI4020-(06)E	—	4000×2000	4000	2000	700
DLHNI4520-(06)E	—	4500×2000	4500	2000	700
DLHNI2022-(06)E	DLHNI2022-(10)E	2000×2200	2000	2200	600
DLHNI2522-(06)E	DLHNI2522-(10)E	2500×2200	2500	2200	600
DLHNI3022-(06)E	DLHNI3022-(10)E	3000×2200	3000	2200	600
DLHNI3522-(06)E	—	3500×2200	3500	2200	600
DLHNI4022-(06)E	—	4000×2200	4000	2200	700
DLHNI4522-(06)E	—	4500×2200	4500	2200	700

Для получения более подробной информации обращайтесь в компанию DooHan.



Электрогидравлическая уравнивательная платформа с поворотной аппарелью подвесного типа DLHH

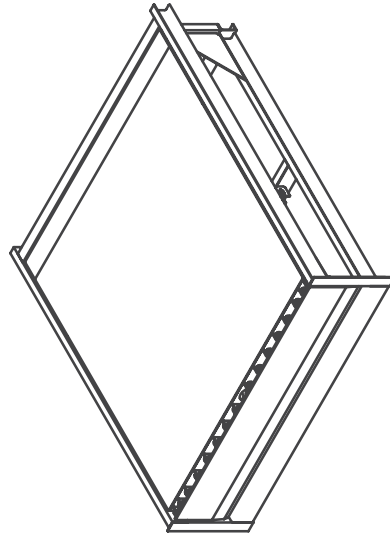
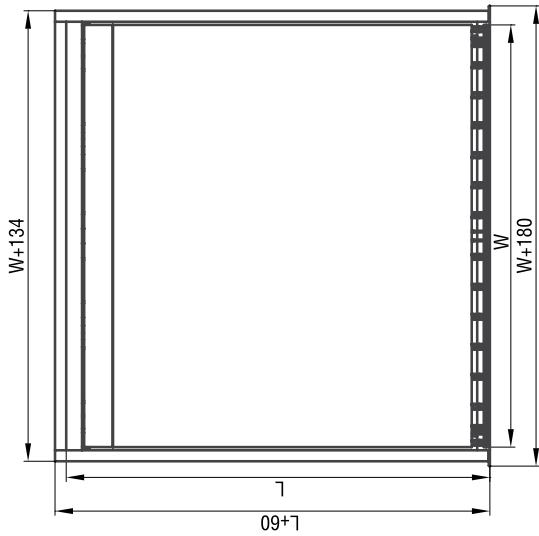


На данном эскизе изображена электрогидравлическая уравнивательная платформа с поворотной аппарелью подвесного типа шириной 2000 мм, длиной 2000 мм, высотой 600 мм.

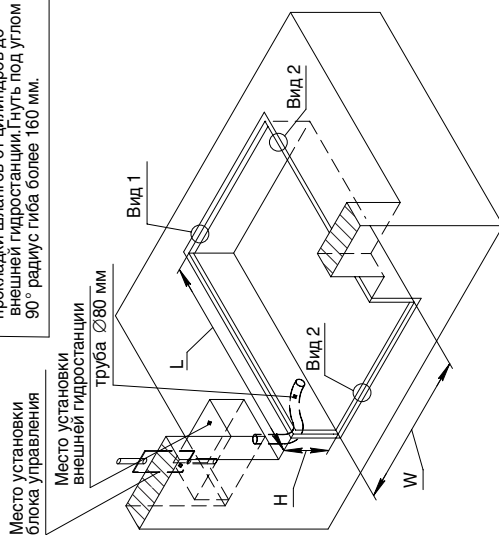
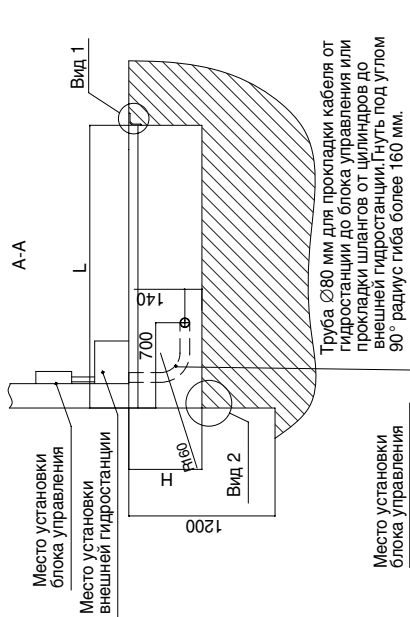
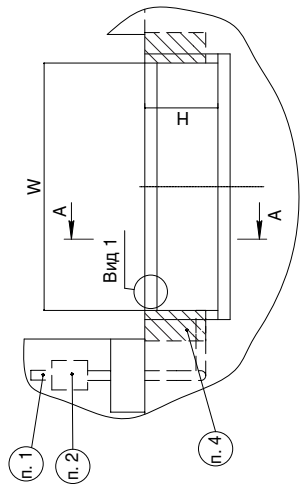
РАЗМЕРЫ УРАВНИТЕЛЬНОЙ ПЛАТФОРМЫ

Артикул ур. платформы грузоподъемностью 6 тонн	Артикул ур. платформы грузоподъемностью 10 тонн	Размер ур. платформы (длина×ширина), мм×мм	L, мм	W, мм	H, мм
DLHHI2018-(06)S	DLHHI2018-(10)S	2000×1800	2000	1800	600
DLHHI2518-(06)S	DLHHI2518-(10)S	2500×1800	2500	1800	600
DLHHI3018-(06)S	DLHHI3018-(10)S	3000×1800	3000	1800	600
DLHHI3518-(06)S	—	3500×1800	3500	1800	600
DLHHI4018-(06)S	—	4000×1800	4000	1800	700
DLHHI4518-(06)S	—	4500×1800	4500	1800	700
DLHHI2020-(06)S	DLHHI2020-(10)S	2000×2000	2000	2000	600
DLHHI2520-(06)S	DLHHI2520-(10)S	2500×2000	2500	2000	600
DLHHI3020-(06)S	DLHHI3020-(10)S	3000×2000	3000	2000	600
DLHHI3520-(06)S	—	3500×2000	3500	2000	600
DLHHI4020-(06)S	—	4000×2000	4000	2000	700
DLHHI4520-(06)S	—	4500×2000	4500	2000	700
DLHHI2022-(06)S	DLHHI2022-(10)S	2000×2200	2000	2000	600
DLHHI2522-(06)S	DLHHI2522-(10)S	2500×2200	2500	2200	600
DLHHI3022-(06)S	DLHHI3022-(10)S	3000×2200	3000	2200	600
DLHHI3522-(06)S	—	3500×2200	3500	2200	600
DLHHI4022-(06)S	—	4000×2200	4000	2200	700
DLHHI4522-(06)S	—	4500×2200	4500	2200	700

Для получения более подробной информации обращайтесь в компанию DooгНап.



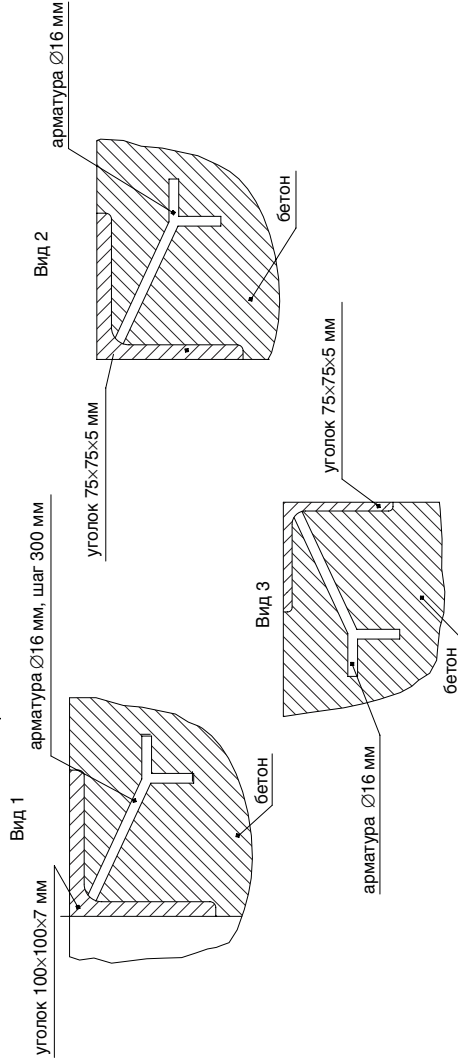
**Схема подготовки прямая и установки закладных элементов под выравнительную платформу с поворотной аппаратурой встроенного типа при использовании с автомобилями без встроенного лифта DLНН1**



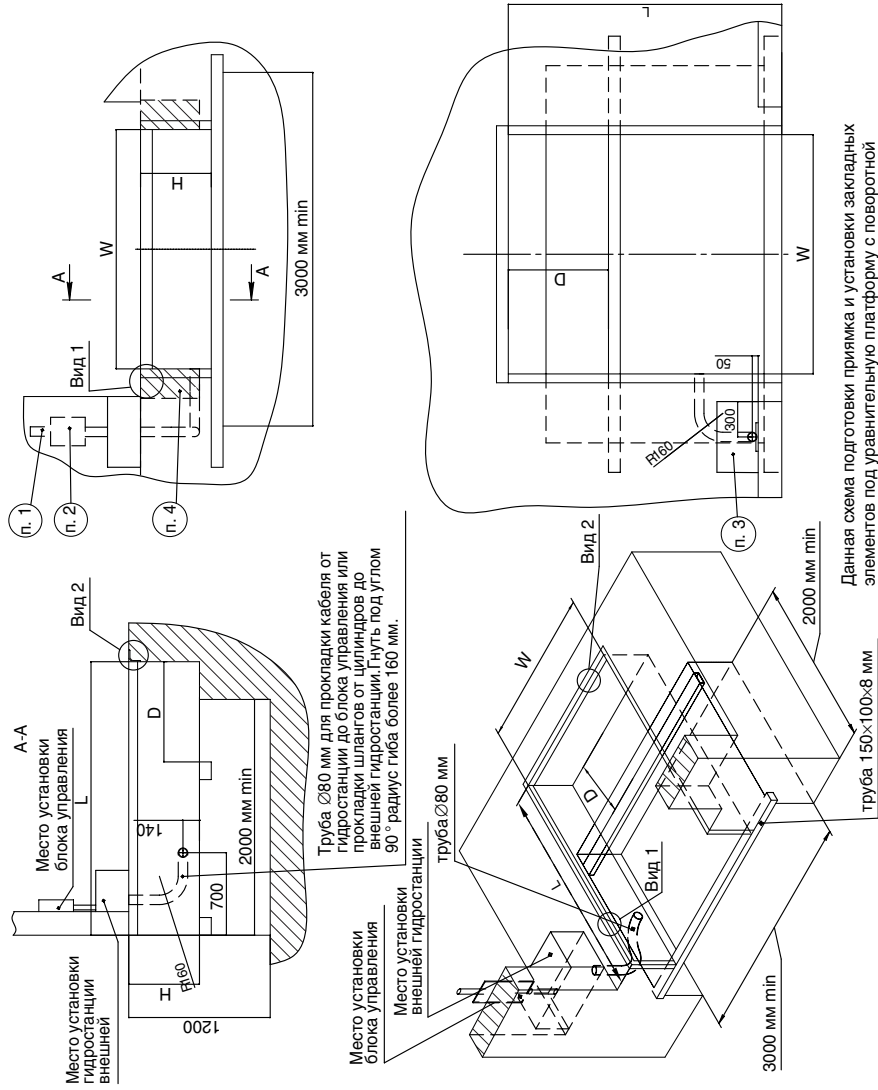
Размеры приямка для выравнительной платформы

Артикул ур. платформы грузоподъемностью 6 тонн	Артикул ур. платформы грузоподъемностью 10 тонн	Размер ур. платформы (длина×ширина), мм×мм	L, мм	W, мм	H, мм
DLНН12018-(06)E	DLНН12018-(10)E	2000×1800	2020	1830	600
DLНН12518-(06)E	DLНН12518-(10)E	2500×1800	2520	1830	600
DLНН13018-(06)E	DLНН13018-(10)E	3000×1800	3020	1830	600
DLНН13518-(06)E	—	3500×1800	3520	1830	600
DLНН14018-(06)E	—	4000×1800	4020	1830	700
DLНН14518-(06)E	—	4500×1800	4520	1830	700
DLНН12020-(06)E	DLНН12020-(10)E	2000×2000	2020	2030	600
DLНН12520-(06)E	DLНН12520-(10)E	2500×2000	2520	2030	600
DLНН13020-(06)E	DLНН13020-(10)E	3000×2000	3020	2030	600
DLНН13520-(06)E	—	3500×2000	3520	2030	600
DLНН14020-(06)E	—	4000×2000	4020	2030	700
DLНН14520-(06)E	—	4500×2000	4520	2030	700
DLНН12022-(06)E	DLНН12022-(10)E	2000×2200	2020	2230	600
DLНН12522-(06)E	DLНН12522-(10)E	2500×2200	2520	2230	600
DLНН13022-(06)E	DLНН13022-(10)E	3000×2200	3020	2230	600
DLНН13522-(06)E	—	3500×2200	3520	2230	600
DLНН14022-(06)E	—	4000×2200	4020	2230	700
DLНН14522-(06)E	—	4500×2200	4520	2230	700

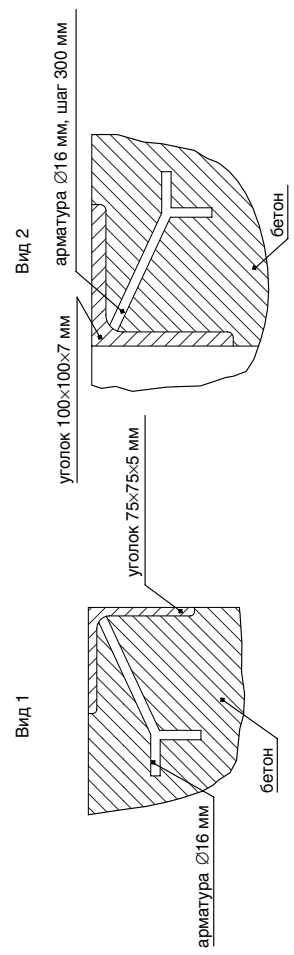
1. 380 V (3 фазы + нейтраль + земля) подвести к месту установки блока управления выравнительной платформы.
2. Необходимо обеспечить поверхность 200×300 мм для установки блока управления выравнительной платформы.
3. В случае заказа выравнительной платформы с внешним размещением гидростанции необходимо обеспечить поверхность 350×600 мм.
4. Необходимо обеспечить поверхность для установки резиновых бамперов. См. раздел «Опционное оборудование».



**Схема подготовки приемки и установки закладных элементов под уравнительную платформу с поворотной аппаратурой встроенного типа при использовании с автомобилями, имеющими встроенный лифт DLНН**



Данная схема подготовки приемки и установки закладных элементов под уравнительную платформу с поворотной аппаратурой встроенного типа шириной 2000 мм, длиной 2000 мм и высотой 600 мм при использовании автомобилями, имеющих встроенный лифт.

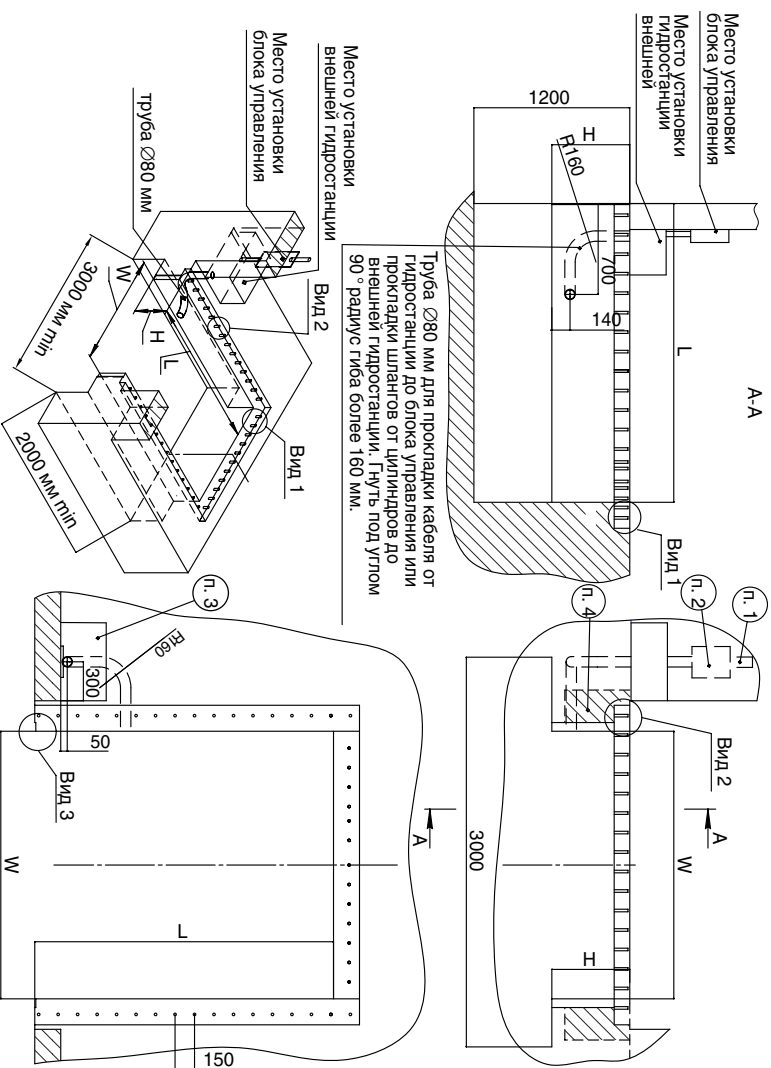


Размеры приемки для уравнительной платформы

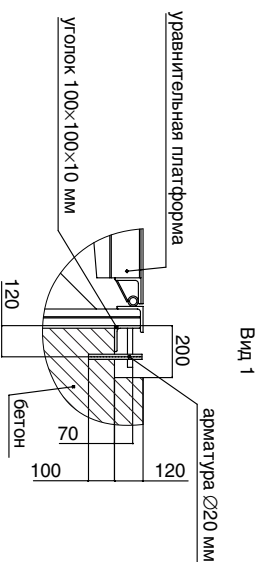
Артикул ур. платформы грузоподъемностью 6 тонн	Артикул ур. платформы грузоподъемностью 10 тонн	Размер ур. платформы (длинаxширина), ммxмм	L, мм	W, мм	H, мм	D, мм
DLНН2018-(06)E	DLНН2018-(10)E	2000x1800	2020	1830	600	670
DLНН2518-(06)E	DLНН2518-(10)E	2500x1800	2520	1830	600	670
DLНН3018-(06)E	DLНН3018-(10)E	3000x1800	3020	1830	600	1370
DLНН3518-(06)E	—	3500x1800	3520	1830	600	1370
DLНН4018-(06)E	—	4000x1800	4020	1830	700	1370
DLНН4518-(06)E	—	4500x1800	4520	1830	700	1370
DLНН2020-(06)E	DLНН2020-(10)E	2000x2000	2020	2030	600	670
DLНН2520-(06)E	DLНН2520-(10)E	2500x2000	2520	2030	600	670
DLНН3020-(06)E	DLНН3020-(10)E	3000x2000	3020	2030	600	1370
DLНН3520-(06)E	—	3500x2000	3520	2030	600	1370
DLНН4020-(06)E	—	4000x2000	4020	2030	700	1370
DLНН4520-(06)E	—	4500x2000	4520	2030	700	1370
DLНН2022-(06)E	DLНН2022-(10)E	2000x2200	2020	2230	600	670
DLНН2522-(06)E	DLНН2522-(10)E	2500x2200	2520	2230	600	670
DLНН3022-(06)E	DLНН3022-(10)E	3000x2200	3020	2230	600	1370
DLНН3522-(06)E	—	3500x2200	3520	2230	600	1370
DLНН4022-(06)E	—	4000x2200	4020	2230	700	1370
DLНН4522-(06)E	—	4500x2200	4520	2230	700	1370

- 380 V (3 фазы + нейтраль + земля) подвести к месту установки блока управления уравнительной платформы.
- Необходимо обеспечить поверхность 200x300 мм для установки блока управления уравнительной платформы.
- В случае заказа уравнительной платформы с внешним размещением гидростанции необходимо обеспечить поверхность 350x600 мм.
- Необходимо обеспечить поверхность для установки резиновых бамперов. См. раздел «Опционное оборудование».

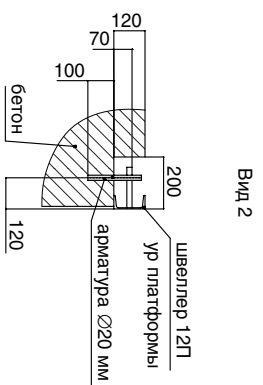
## Схема подготовки приямка и установки закладных элементов под выравнильную платформу с поворотной аппаратурой подвесного типа ДЛНН



Данная схема подготовки приямка и установки закладных элементов под выравнильную платформу с поворотной аппаратурой подвесного типа шириной 2000 мм и длиной 2000 мм, высотой 600 мм.



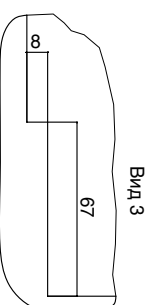
Вид 1



Вид 2

Размеры приямка для выравнильной платформы

Артикул ур. платформы грузоподъемностью 6 тонн	Артикул ур. платформы грузоподъемностью 10 тонн	Размер ур. платформы (длина×ширина), мм×мм	L, мм	W, мм	H, мм
ДЛНН12018-(06)S	ДЛНН12018-(10)S	2000×1800	2000	1860	600
ДЛНН12518-(06)S	ДЛНН12518-(10)S	2500×1800	2500	1860	600
ДЛНН13018-(06)S	ДЛНН13018-(10)S	3000×1800	3000	1860	600
ДЛНН13518-(06)S	—	3500×1800	3500	1860	600
ДЛНН14018-(06)S	—	4000×1800	4000	1860	700
ДЛНН14518-(06)S	—	4500×1800	4500	1860	700
ДЛНН12020-(06)S	ДЛНН12020-(10)S	2000×2000	2000	2060	600
ДЛНН12520-(06)S	ДЛНН12520-(10)S	2500×2000	2500	2060	600
ДЛНН13020-(06)S	ДЛНН13020-(10)S	3000×2000	3000	2060	600
ДЛНН13520-(06)S	—	3500×2000	3500	2060	600
ДЛНН14020-(06)S	—	4000×2000	4000	2060	700
ДЛНН14520-(06)S	—	4500×2000	4500	2060	700
ДЛНН12022-(06)S	ДЛНН12022-(10)S	2000×2200	2000	2260	600
ДЛНН12522-(06)S	ДЛНН12522-(10)S	2500×2200	2500	2260	600
ДЛНН13022-(06)S	ДЛНН13022-(10)S	3000×2200	3000	2260	600
ДЛНН13522-(06)S	—	3500×2200	3500	2260	600
ДЛНН14022-(06)S	—	4000×2200	4000	2260	700
ДЛНН14522-(06)S	—	4500×2200	4500	2260	700



Вид 3

- 380 В (3 фазы + нейтраль + земля) подвести к месту установки блока управления выравнильной платформы.
  - Необходимо обеспечить поверхность 200×300 мм для установки блока управления выравнильной платформы.
  - В случае заказа выравнильной платформы с внешним размещением гидростанции необходимо обеспечить поверхность 350×600 мм.
  - Необходимо обеспечить с поверхность для установки резиновых баглеров.
- См. раздел «Опциональное оборудование».