

УРАВНИТЕЛЬНАЯ ПЛАТФОРМА

С ВЫДВИЖНОЙ АППАРЕЛЬЮ
СЕРИЙ DS/DSI/DSB/DSIB



Подготовка прямков

Подготовка прямков

Схема распределения нагрузки на прямок под уравнительную платформу

Схема прямка под уравнительную платформу встроенного типа при использовании с автомобилями без встроенного лифта

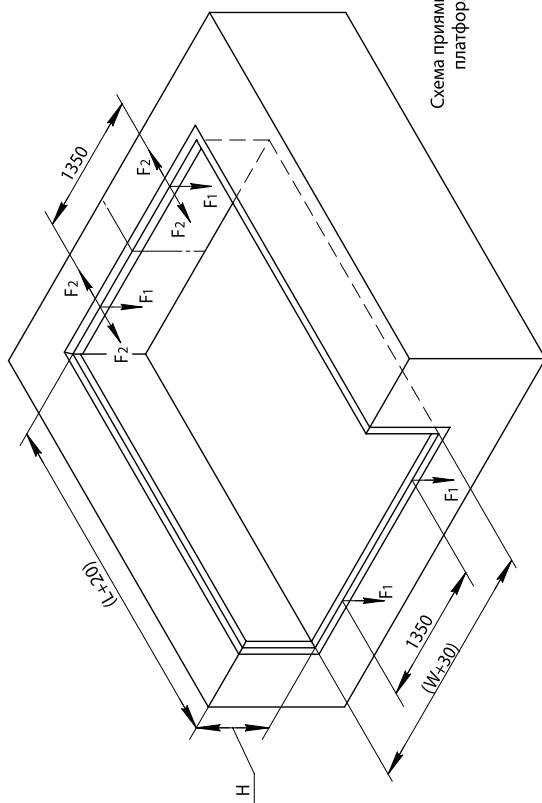


Схема прямка под уравнительную платформу встроенного типа при использовании автомобилей, имеющих встроенный лифт

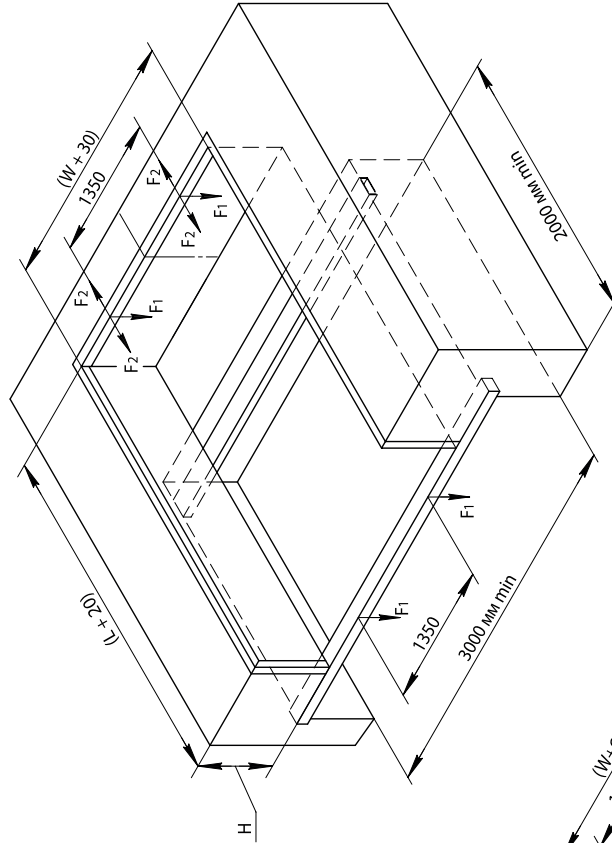
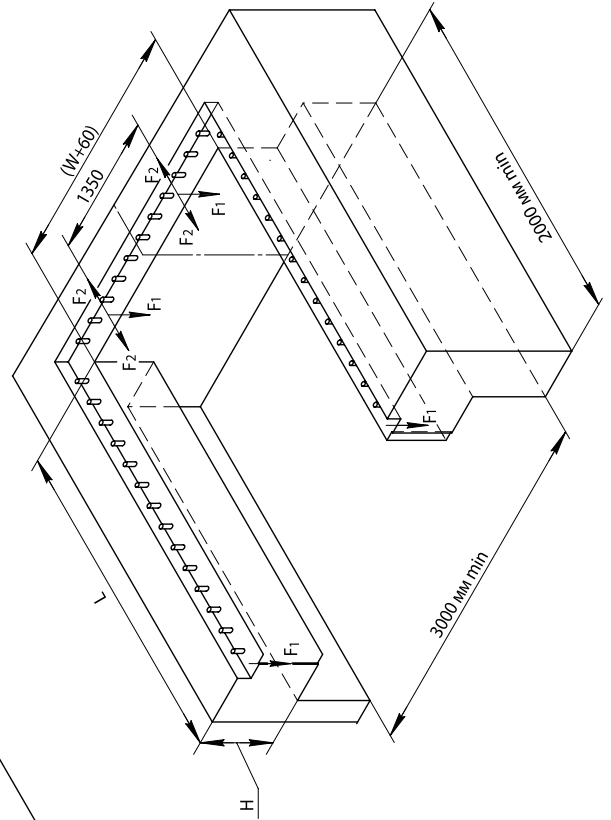


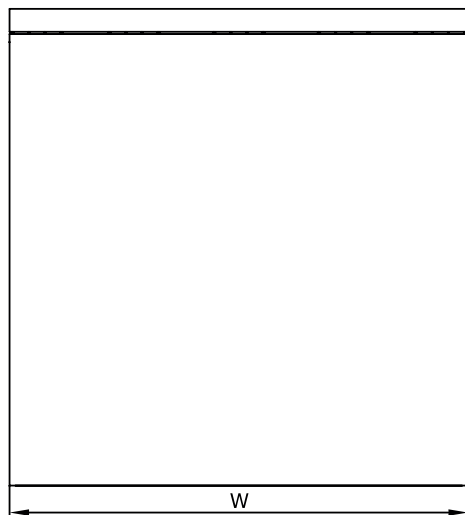
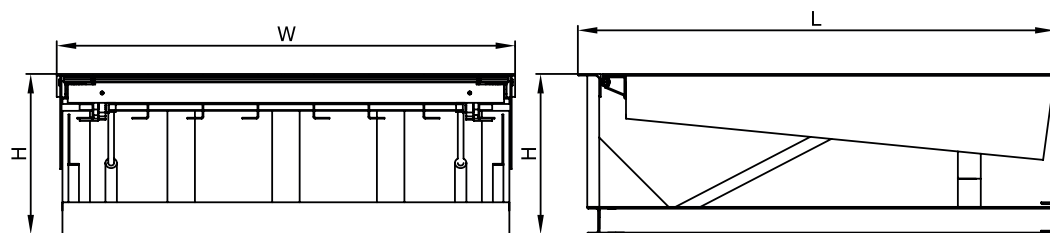
Схема прямка под уравнительную платформу подвесного типа



L — длина уравнительной платформы;
 W — ширина уравнительной платформы;
 H — высота уравнительной платформы.

Сила нагрузки в принятых областях (кН) скорость макс. 10 км/ч		
	F ₁	F ₂
Для уравнительной платформы грузоподъемностью 6 т	18	15
Для уравнительной платформы грузоподъемностью 10 т	28	25

Электрогидравлическая уравнивающая платформа с выдвижной аппаратурой серии DS встроенного типа



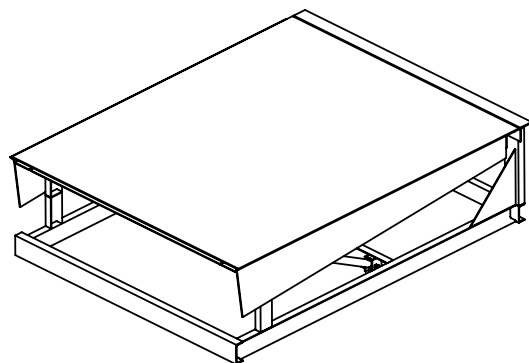
На данном эскизе изображена электрогидравлическая уравнивающая платформа с выдвижной аппаратурой 500мм встроенного типа шириной 2000 мм, длиной* 2500 мм и высотой 700 мм.

Размеры уравнивающей платформы(аппарель 500мм)

Артикул ур.платформы грузоподъемностью 6 тонн	Артикул ур.платформы грузоподъемностью 10 тонн	Размер ур.платформы (длина* х ширина), мм х мм	L, мм	W, мм	H, мм
DS252005-(06)E	DS252005-(10)E	2500x2000	2080	2000	700
DS252205-(06)E	DS252205-(10)E	2500x2200	2080	2200	700
DS252405-(06)E	DS252405-(10)E	2500x2400	2080	2400	700
DS302005-(06)E	DS302005-(10)E	3000x2000	2580	2000	700
DS302205-(06)E	DS302205-(10)E	3000x2200	2580	2200	700
DS302405-(06)E	DS302405-(10)E	3000x2400	2580	2400	700
DS352005-(06)E	DS352005-(10)E	3500x2000	3080	2000	800
DS352205-(06)E	DS352205-(10)E	3500x2200	3080	2200	800
DS352405-(06)E	DS352405-(10)E	3500x2400	3080	2400	800
DS402005-(06)E	DS402005-(10)E	4000x2000	3580	2000	800
DS402205-(06)E	DS402205-(10)E	4000x2200	3580	2200	800
DS402405-(06)E	DS402405-(10)E	4000x2400	3580	2400	800

Размеры уравнивающей платформы(аппарель 1000мм)

Артикул ур.платформы грузоподъемностью 6 тонн	Артикул ур.платформы грузоподъемностью 10 тонн	Размер ур.платформы (длина* х ширина), мм х мм	L, мм	W, мм	H, мм
DS352010-(06)E	—	3500x2000	2580	2000	700
DS352210-(06)E	—	3500x2200	2580	2200	700
DS352410-(06)E	—	3500x2400	2580	2400	700
DS402010-(06)E	—	4000x2000	3080	2000	800
DS402210-(06)E	—	4000x2200	3080	2200	800
DS402410-(06)E	—	4000x2400	3080	2400	800

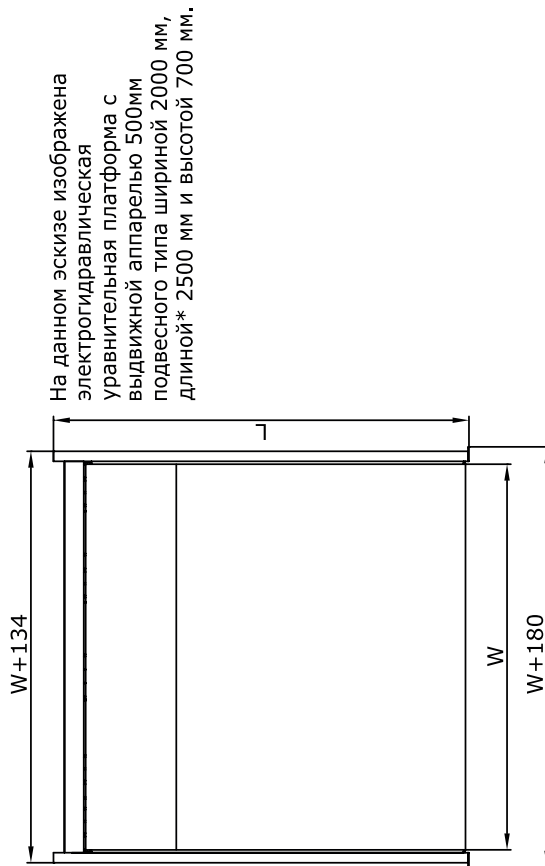
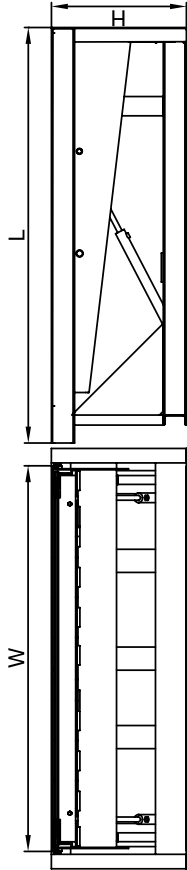


*-Длина уравнивающей платформы- это размер от края открытой аппарели до оси вращения крышки платформы.
Для получения более подробной информации обращайтесь в компанию "Дорхан".

Электрогидравлическая уравнивательная платформа с выдвигной аппарелью серии DS подвешенного типа

Размеры уравнивательной платформы(аппарель 500мм)

Артикул ур.платформы грузоподъем- ностью 6 тонн	Артикул ур.платформы грузоподъем- ностью 10 тонн	Размер ур.платформы (длина* x ширина), мм x мм	L, мм	W, мм	H, мм
DS252005-(06)S	DS252005-(10)S	2500x2000	2155	2000	700
DS252205-(06)S	DS252205-(10)S	2500x2200	2155	2200	700
DS252405-(06)S	DS252405-(10)S	2500x2400	2155	2400	700
DS302005-(06)S	DS302005-(10)S	3000x2000	2655	2000	700
DS302205-(06)S	DS302205-(10)S	3000x2200	2655	2200	700
DS302405-(06)S	DS302405-(10)S	3000x2400	2655	2400	700
DS352005-(06)S	DS352005-(10)S	3500x2000	3155	2000	800
DS352205-(06)S	DS352205-(10)S	3500x2200	3155	2200	800
DS352405-(06)S	DS352405-(10)S	3500x2400	3155	2400	800
DS402005-(06)S	DS402005-(10)S	4000x2000	3655	2000	800
DS402205-(06)S	DS402205-(10)S	4000x2200	3655	2200	800
DS402405-(06)S	DS402405-(10)S	4000x2400	3655	2400	800



На данном эскизе изображена электрогидравлическая уравнивательная платформа с выдвигной аппарелью 500мм подвешенного типа шириной 2000 мм, длиной* 2500 мм и высотой 700 мм.

Размеры уравнивательной платформы(аппарель 1000мм)

Артикул ур.платформы грузоподъем- ностью 6 тонн	Артикул ур.платформы грузоподъем- ностью 10 тонн	Размер ур.платформы (длина* x ширина), мм x мм	L, мм	W, мм	H, мм
DS352010-(06)S	-	3500x2000	2655	2000	700
DS352210-(06)S	-	3500x2200	2655	2200	700
DS352410-(06)S	-	3500x2400	2655	2400	700
DS402010-(06)S	-	4000x2000	3155	2000	800
DS402210-(06)S	-	4000x2200	3155	2200	800
DS402410-(06)S	-	4000x2400	3155	2400	800

*-Длина уравнивательной платформы- это размер от края открытой аппарели до оси вращения крышки платформы.
Для получения более подробной информации обращайтесь в компанию "Дорхан".

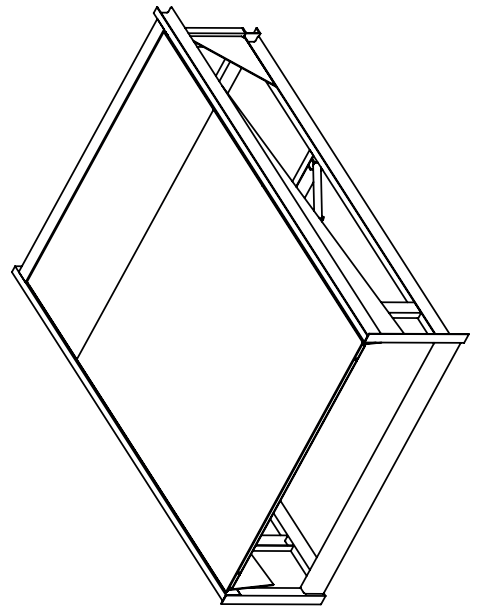
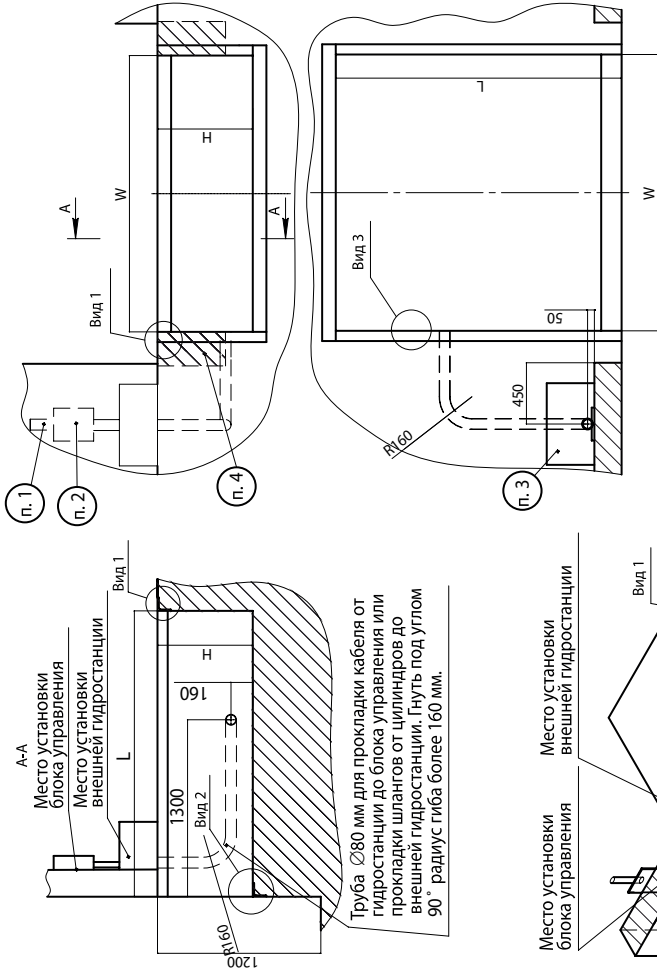


Схема подготовки приямка и установки закладных элементов под уравнительную платформу с выдвигной аппаратурью встроенного типа при использовании автомобилей



Труба Ø80 мм для прокладки кабеля от гидростанции до блока управления или прокладки шлангов от цилиндров до внешней гидростанции. Путь под углом 90° радиус гiba более 160 мм.

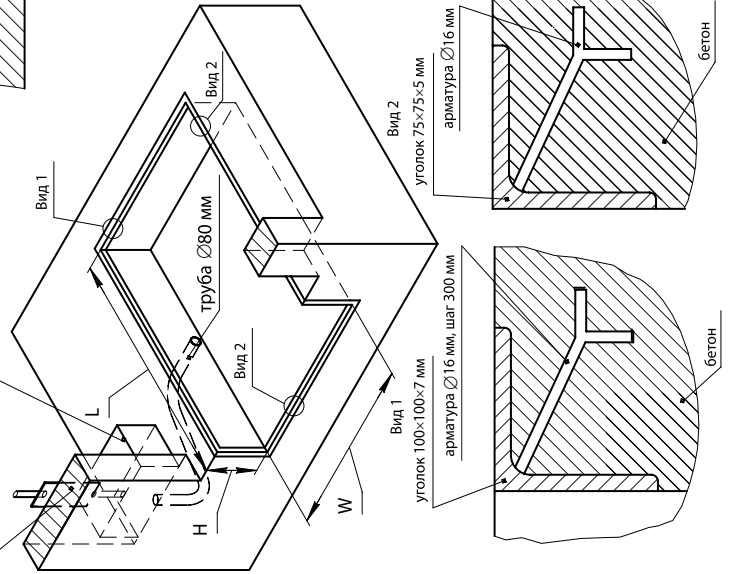
Данная схема подготовки приямка и установки закладных элементов под уравнительную платформу с выдвигной аппаратурью 500 мм встроенного типа шириной 2000 мм, длиной* 2500 мм и высотой 700 мм при использовании с автомобилями без встроенного лифта.

Размеры приямка для уравнительной платформы (аппарель 500 мм)

Артикул ур. платформы серии DS грузоподъемность 6 тонн	Артикул ур. платформы серии DS грузоподъемность 10 тонн	Размер ур. платформы (длина* x ширина), мм x мм	L, мм	W, мм	H, мм
DS252005-(06)E	DS252005-(10)E	2500x2000	2100	2030	700
DS252205-(06)E	DS252205-(10)E	2500x2200	2100	2230	700
DS252405-(06)E	DS252405-(10)E	2500x2400	2100	2430	700
DS302005-(06)E	DS302005-(10)E	3000x2000	2600	2030	700
DS302205-(06)E	DS302205-(10)E	3000x2200	2600	2230	700
DS302405-(06)E	DS302405-(10)E	3000x2400	2600	2430	700
DS352005-(06)E	DS352005-(10)E	3500x2000	3100	2030	800
DS352205-(06)E	DS352205-(10)E	3500x2200	3100	2230	800
DS352405-(06)E	DS352405-(10)E	3500x2400	3100	2430	800
DS402005-(06)E	DS402005-(10)E	4000x2000	3600	2030	800
DS402205-(06)E	DS402205-(10)E	4000x2200	3600	2230	800
DS402405-(06)E	DS402405-(10)E	4000x2400	3600	2430	800

Размеры приямка для уравнительной платформы (аппарель 1000 мм)

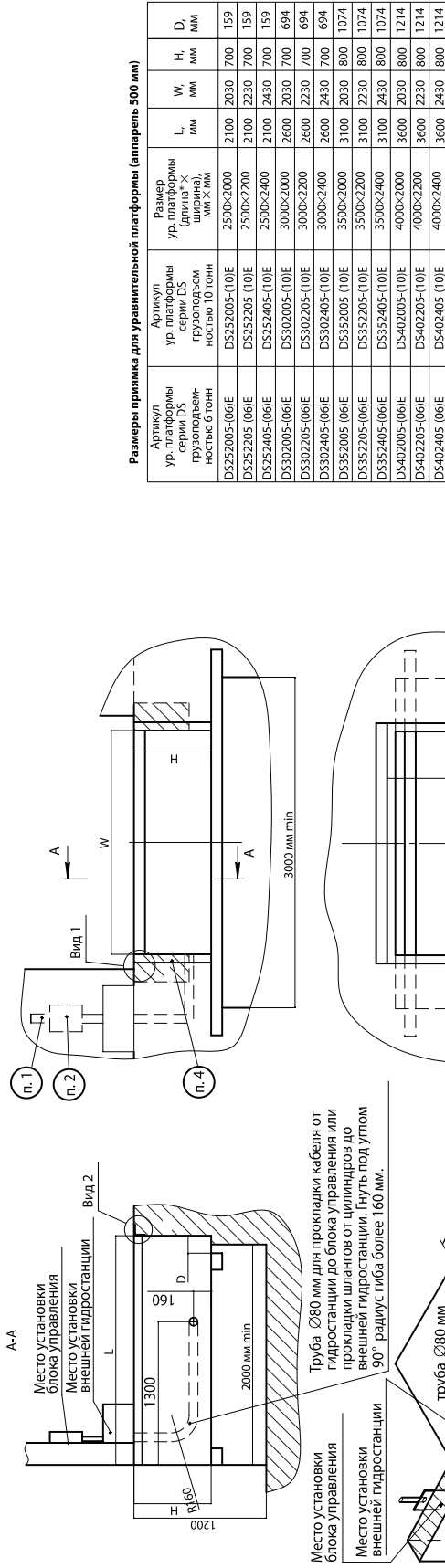
Артикул ур. платформы серии DS грузоподъемность 6 тонн	Артикул ур. платформы серии DS грузоподъемность 10 тонн	Размер ур. платформы (длина* x ширина), мм x мм	L, мм	W, мм	H, мм
DS352010-(06)E	—	3500x2000	2600	2030	700
DS352210-(06)E	—	3500x2200	2600	2230	700
DS352410-(06)E	—	3500x2400	2600	2430	700
DS402010-(06)E	—	4000x2000	3100	2030	800
DS402210-(06)E	—	4000x2200	3100	2230	800
DS402410-(06)E	—	4000x2400	3100	2430	800



* Длина уравнительной платформы — это размер от края открытой аппарели до оси вращения крышки платформы.

- 380V (3 фазы + нейтраль + земля) подвести к месту установки блока управления уравнительной платформой.
- Необходимо обеспечить поверхность 200x300 мм для установки блока управления уравнительной платформой.
- В случае заказа уравнительной платформы с внешним размещением гидростанции необходимо обеспечить поверхность 350x600 мм.
- Необходимо обеспечить для установки резиновых бамперов. См. раздел «Опционное оборудование».

Схема подготовки приемки и установки закладных элементов под уравнительную платформу с выдвижной аппаратурой встроенный лифт



Размеры приемки для уравнительной платформы (аппарель 1000 мм)

Артикул ур. платформы грузоподъемностью 6 тонн	Артикул ур. платформы серии DS грузоподъемностью 10 тонн	Размер ур. платформы (длина × ширина), мм × мм	L, мм	W, мм	H, мм	D, мм
DS352010-06E	—	3500×2000	2600	2030	700	694
DS352210-06E	—	3500×2200	2600	2230	700	694
DS352410-06E	—	3500×2400	2600	2430	700	694
DS402010-06E	—	4000×2000	3100	2030	800	1214
DS402210-06E	—	4000×2200	3100	2230	800	1214
DS402410-06E	—	4000×2400	3100	2430	800	1214

* Длина уравнительной платформы — это размер от края открытой аппарели до оси вращения крышки платформы.

1. 380 V (3 фазы + нейтраль + земля) подвести к месту установки блока управления уравнительной платформы.
2. Необходимо обеспечить поверхность 200×300 мм для установки блока управления уравнительной платформы.
3. В случае заказа уравнительной платформы с внешним размещением гидростанции необходимо обеспечить поверхность 350×600 мм.
4. Необходимо обеспечить поверхность для установки резиновых бамперов. См. раздел «Опционное оборудование».

Данная схема подготовки приемки и установки закладных элементов под уравнительную платформу с выдвижной аппаратурой встроенного типа шириной 2000 мм, длиной 2500 мм и высотой 700 мм при использовании автомобилей, имеющих встроенный лифт.

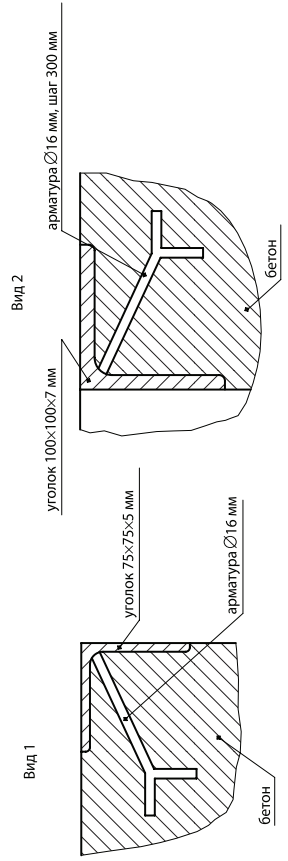
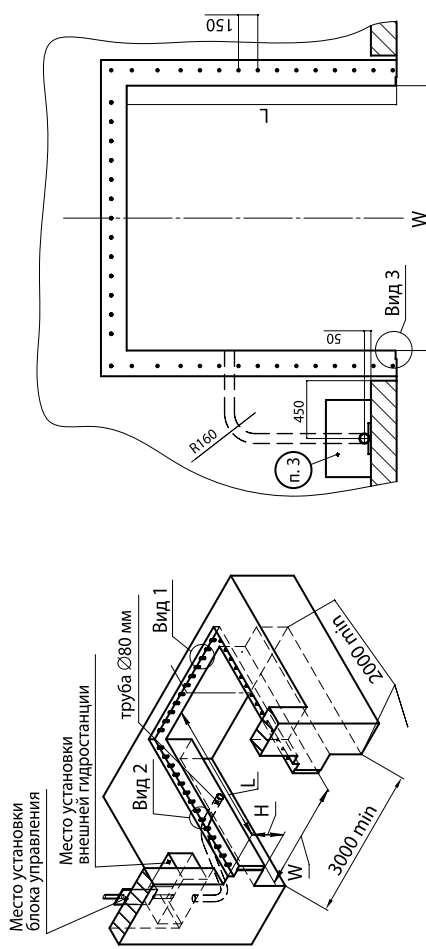
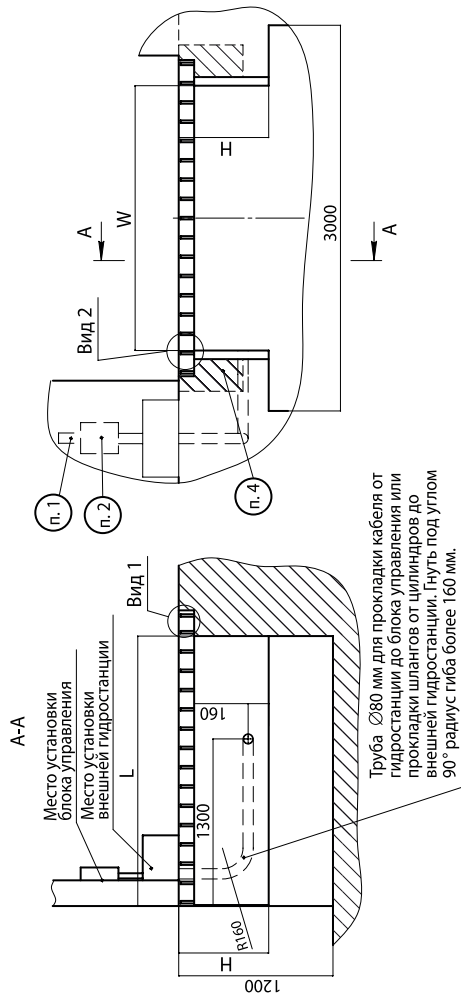


Схема подготовки приямка и установки закладных элементов под уравнительную платформу с выдвинутой аппаратурой подвесного типа



Данная схема подготовки приямка и установки закладных элементов под уравнительную платформу с выдвинутой аппаратурой 500 мм подвесного типа шириной 2000 мм, длиной* 2500 мм и высотой 700 мм.

Размеры приямка для уравнительной платформы (аппарель 500 мм)

Артикул ур. платформы серии DS грузоподъемностью 6 тонн	Артикул ур. платформы серии DS грузоподъемностью 10 тонн	Размер ур. платформы (длина* x ширина), мм X мм	L, мм	W, мм	H, мм
DS252005-066S	DS252005-101S	2500x2000	2100	2060	700
DS252205-066S	DS252205-101S	2500x2200	2100	2260	700
DS252405-066S	DS252405-101S	2500x2400	2100	2460	700
DS302005-066S	DS302005-101S	3000x2000	2600	2060	700
DS302205-066S	DS302205-101S	3000x2200	2600	2260	700
DS302405-066S	DS302405-101S	3000x2400	2600	2460	700
DS352005-066S	DS352005-101S	3500x2000	3100	2060	800
DS352205-066S	DS352205-101S	3500x2200	3100	2260	800
DS352405-066S	DS352405-101S	3500x2400	3100	2460	800
DS402005-066S	DS402005-101S	4000x2000	3600	2060	800
DS402205-066S	DS402205-101S	4000x2200	3600	2260	800
DS402405-066S	DS402405-101S	4000x2400	3600	2460	800

Размеры приямка для уравнительной платформы (аппарель 1000 мм)

Артикул ур. платформы серии DS грузоподъемностью 6 тонн	Артикул ур. платформы серии DS грузоподъемностью 10 тонн	Размер ур. платформы (длина* x ширина), мм X мм	L, мм	W, мм	H, мм
DS352010-066S	—	3500x2000	2600	2060	700
DS352210-066S	—	3500x2200	2600	2260	700
DS352410-066S	—	3500x2400	2600	2460	700
DS402010-066S	—	4000x2000	3100	2060	800
DS402210-066S	—	4000x2200	3100	2260	800
DS402410-066S	—	4000x2400	3100	2460	800

* Длина уравнительной платформы — это размер от края открытой аппарели до оси вращения крышки платформы.

- 380 V (3 фазы + нейтраль + земля) подвести к месту установки блока управления уравнительной платформы.
- Необходимо обеспечить поверхность 200x300 мм для установки блока управления уравнительной платформы.
- В случае заказа уравнительной платформы с внешним размещением гидростанции необходимо обеспечить поверхность 350x600 мм.
- Необходимо обеспечить поверхность для установки резиновых бамперов. См. раздел «Опционное оборудование».

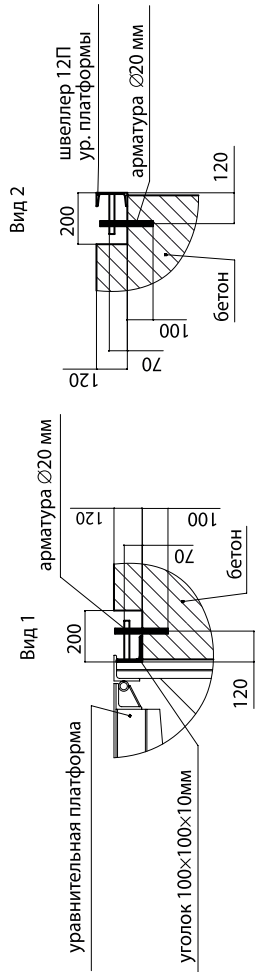
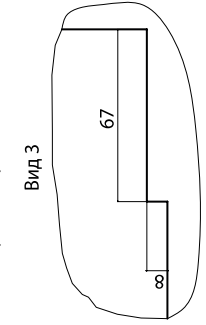
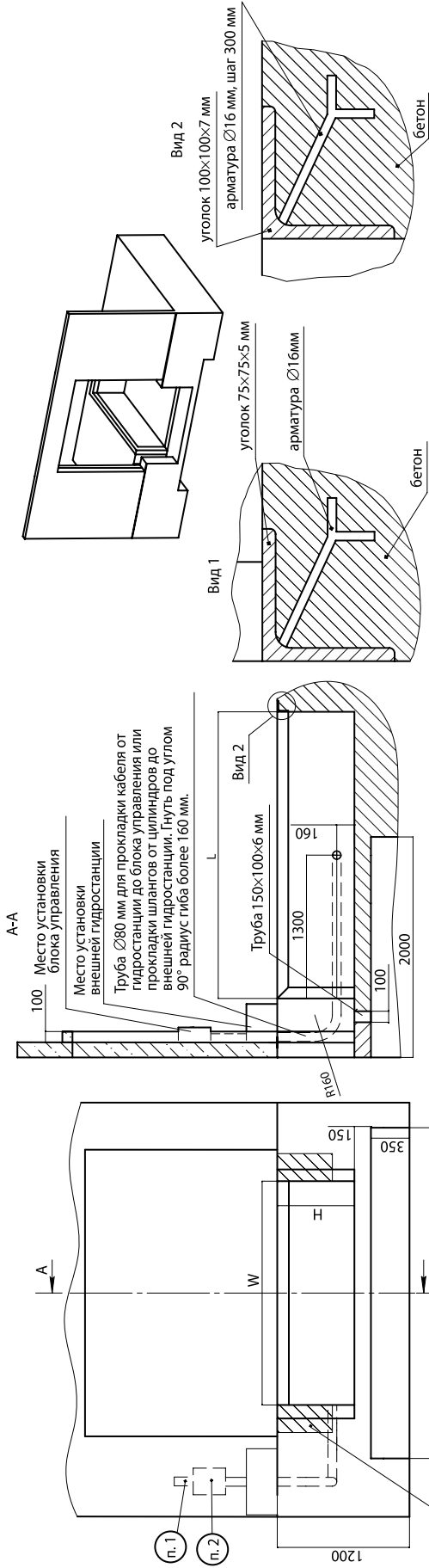


Схема подготовки приямка и установки закладных элементов под уравнительную платформу с выдвигной аппаратурой 1000 мм встроенного типа (ворота опускаются перед платформой)

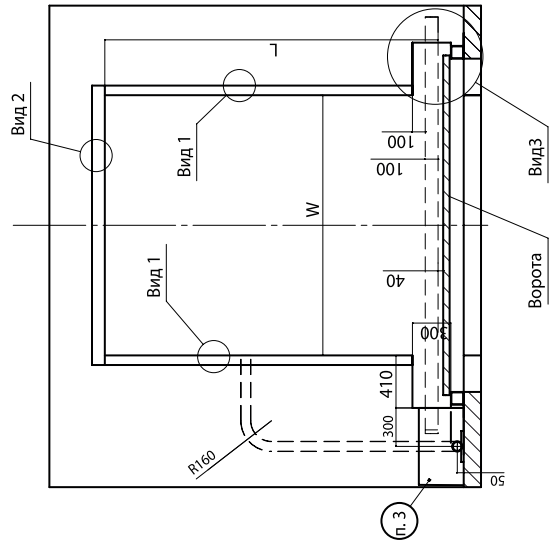


Размеры приямка для уравнительной платформы

Артикул ур. платформы серии DS грузоподъемностью 6 тонн	Артикул ур. платформы серии DS грузоподъемностью 10 тонн	Размер ур. платформы (длина* × ширина), мм × мм	L, мм	W, мм	H, мм
DS352010-(06)E	—	3500×2000	2600	2030	700
DS352210-(06)E	—	3500×2200	2600	2230	700
DS352410-(06)E	—	3500×2400	2600	2430	700
DS402010-(06)E	—	4000×2000	3100	2030	800
DS402210-(06)E	—	4000×2200	3100	2230	800
DS402410-(06)E	—	4000×2400	3100	2430	800

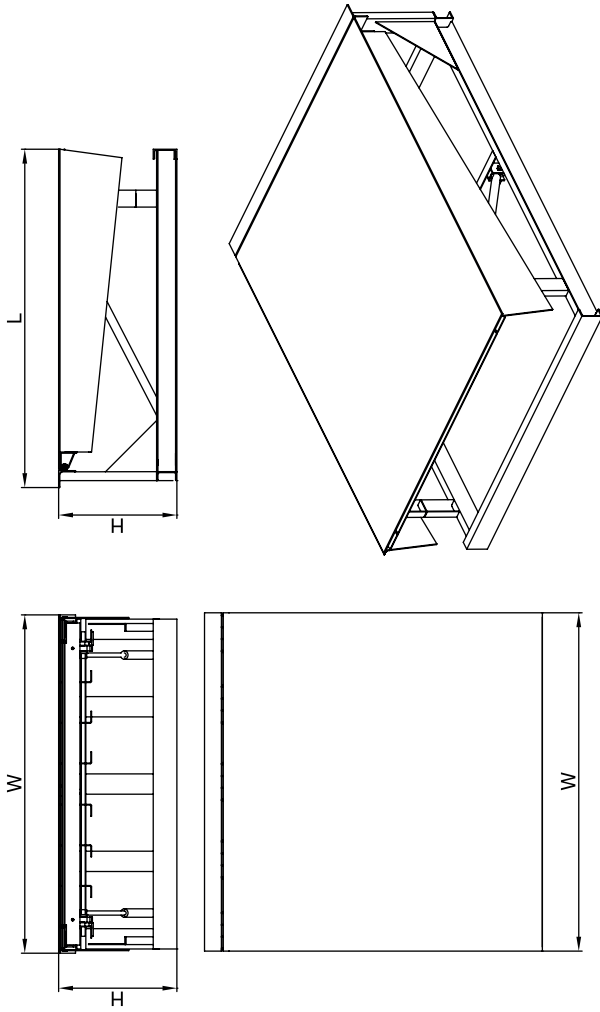
* Длина уравнительной платформы — это размер от края открытой аппарели до оси вращения крышки платформы.

- 380 V (3 фазы + нейтраль + земля) подвести к месту установки блока управления уравнительной платформы.
- Необходимо обеспечить поверхность 2000×300 мм для установки блока управления уравнительной платформы.
- В случае заказа уравнительной платформы с внешним размещением гидростанции необходимо обеспечить поверхность 350×600 мм.
- Необходимо обеспечить поверхность для установки резиновых баггеров. См. раздел «Опционное оборудование».
- Данная схема установки (ворота опускаются перед платформой) возможна только при использовании платформы с выдвигной аппаратурой 1000 мм.



Данная схема подготовки приямка и установки закладных элементов под уравнительную платформу с выдвигной аппаратурой 1000 мм встроенного типа шириной 2000 мм, длиной 3500* мм и высотой 700 мм.

Электрогидравлическая уравнительная платформа с выдвжной аппарелью серии DSI встроенного типа



Размеры уравнительной платформы грузоподъемностью 6 тонн

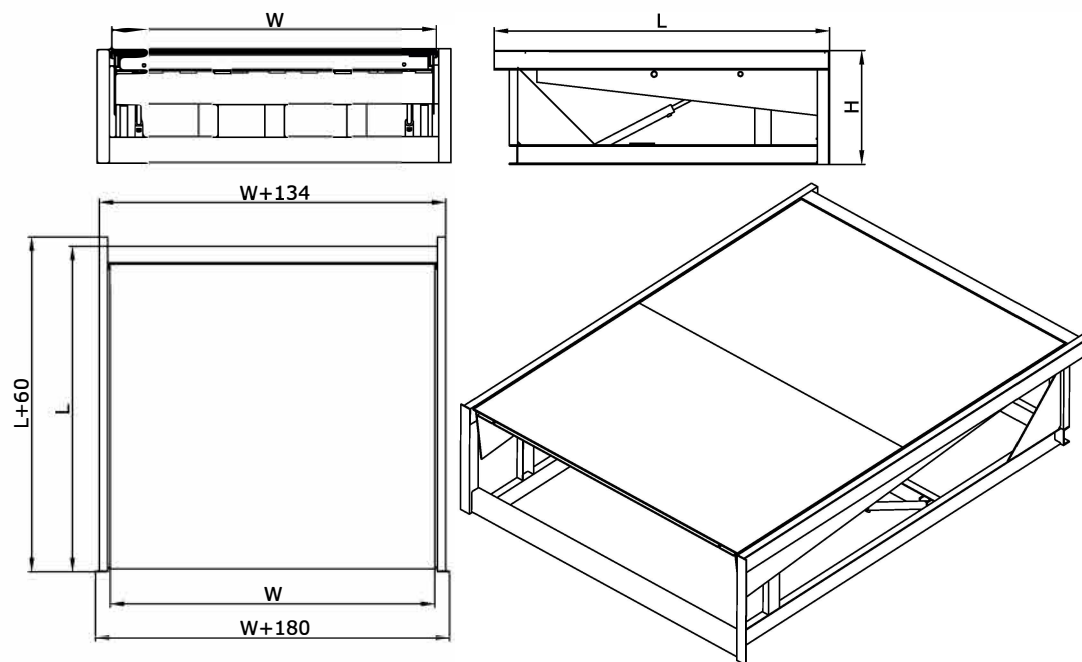
Артикул ур.платформы с аппарелью 500мм / Артикул ур.платформы с аппарелью 1000мм	Размер ур.платформы (длина x ширина), мм x мм	L, мм	W, мм	H, мм
DSI202005-(06)E / -	2000x2000	2000	2000	700
DSI202205-(06)E / -	2000x2200	2000	2200	700
DSI202405-(06)E / -	2000x2400	2000	2400	700
DSI252005-(06)E / DSI252010-(06)E	2500x2000	2500	2000	700
DSI252205-(06)E / DSI252210-(06)E	2500x2200	2500	2200	700
DSI252405-(06)E / DSI252410-(06)E	2500x2400	2500	2400	700
DSI302005-(06)E / DSI302010-(06)E	3000x2000	3000	2000	800
DSI302205-(06)E / DSI302210-(06)E	3000x2200	3000	2200	800
DSI302405-(06)E / DSI302410-(06)E	3000x2400	3000	2400	800
DSI352005-(06)E / DSI352010-(06)E	3500x2000	3500	2000	800
DSI352205-(06)E / DSI352210-(06)E	3500x2200	3500	2200	800
DSI352405-(06)E / DSI352410-(06)E	3500x2400	3500	2400	800
DSI402005-(06)E / DSI402010-(06)E	4000x2000	4000	2000	800
DSI402205-(06)E / DSI402210-(06)E	4000x2200	4000	2200	800
DSI402405-(06)E / DSI402410-(06)E	4000x2400	4000	2400	800

На данном эскизе изображена электрогидравлическая уравнительная платформа с выдвжной аппарелью 500мм встроенного типа шириной 2000 мм, длиной 2000 мм и высотой 700 мм

Размеры уравнительной платформы грузоподъемностью 10 тонн

Артикул ур.платформы с аппарелью 500мм / Артикул ур.платформы с аппарелью 1000мм	Размер ур.платформы (длина x ширина), мм x мм	L, мм	W, мм	H, мм
DSI202005-(10)E / -	2000x2000	2000	2000	700
DSI202205-(10)E / -	2000x2200	2000	2200	700
DSI202405-(10)E / -	2000x2400	2000	2400	700
DSI252005-(10)E / DSI252010-(10)E	2500x2000	2500	2000	700
DSI252205-(10)E / DSI252210-(10)E	2500x2200	2500	2200	700
DSI252405-(10)E / DSI252410-(10)E	2500x2400	2500	2400	700
DSI302005-(10)E / DSI302010-(10)E	3000x2000	3000	2000	800
DSI302205-(10)E / DSI302210-(10)E	3000x2200	3000	2200	800
DSI302405-(10)E / DSI302410-(10)E	3000x2400	3000	2400	800
DSI352005-(10)E / DSI352010-(10)E	3500x2000	3500	2000	800
DSI352205-(10)E / DSI352210-(10)E	3500x2200	3500	2200	800
DSI352405-(10)E / DSI352410-(10)E	3500x2400	3500	2400	800

Электрогидравлическая уравнильная платформа с выдвижной аппарелью серии DSI подвешного типа



На данном эскизе изображена электрогидравлическая уравнильная платформа с выдвижной аппарелью 500мм подвешного типа шириной 2000 мм, длиной 2000 мм и высотой 700 мм.

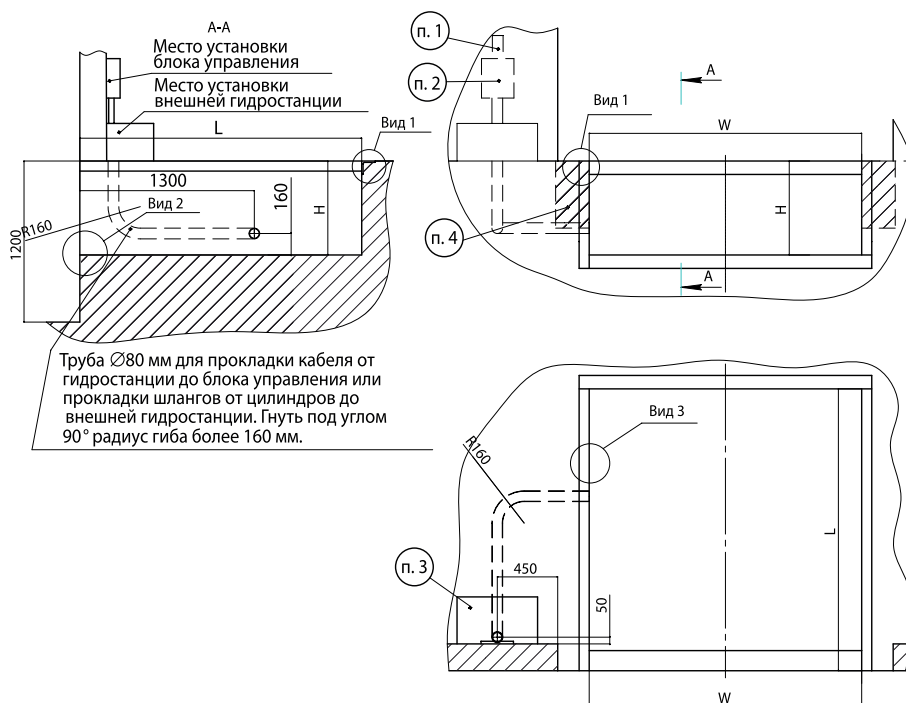
Размеры уравнильной платформы грузоподъемностью 6 тонн

Артикул ур.платформы с аппарелью 500мм / Артикул ур.платформы с аппарелью 1000мм	Размер ур.платформы (длина x ширина), мм x мм	L, мм	W, мм	H, мм
DSI202005-(06)S / -	2000x2000	2000	2000	700
DSI202205-(06)S / -	2000x2200	2000	2200	700
DSI202405-(06)S / -	2000x2400	2000	2400	700
DSI252005-(06)S / DSI252010-(06)S	2500x2000	2500	2000	700
DSI252205-(06)S / DSI252210-(06)S	2500x2200	2500	2200	700
DSI252405-(06)S / DSI252410-(06)S	2500x2400	2500	2400	700
DSI302005-(06)S / DSI302010-(06)S	3000x2000	3000	2000	800
DSI302205-(06)S / DSI302210-(06)S	3000x2200	3000	2200	800
DSI302405-(06)S / DSI302410-(06)S	3000x2400	3000	2400	800
DSI352005-(06)S / DSI352010-(06)S	3500x2000	3500	2000	800
DSI352205-(06)S / DSI352210-(06)S	3500x2200	3500	2200	800
DSI352405-(06)S / DSI352410-(06)S	3500x2400	3500	2400	800
DSI402005-(06)S / DSI402010-(06)S	4000x2000	4000	2000	800
DSI402205-(06)S / DSI402210-(06)S	4000x2200	4000	2200	800
DSI402405-(06)S / DSI402410-(06)S	4000x2400	4000	2400	800

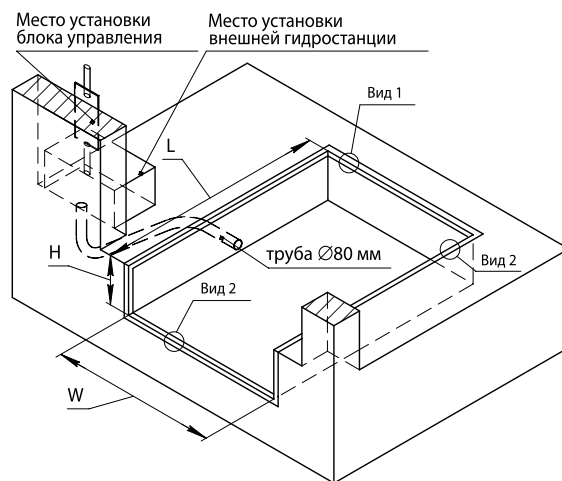
Размеры уравнильной платформы грузоподъемностью 10 тонн

Артикул ур.платформы с аппарелью 500мм / Артикул ур.платформы с аппарелью 1000мм	Размер ур.платформы (длина x ширина), мм x мм	L, мм	W, мм	H, мм
DSI202005-(10)S / -	2000x2000	2000	2000	700
DSI202205-(10)S / -	2000x2200	2000	2200	700
DSI202405-(10)S / -	2000x2400	2000	2400	700
DSI252005-(10)S / DSI252010-(10)S	2500x2000	2500	2000	700
DSI252205-(10)S / DSI252210-(10)S	2500x2200	2500	2200	700
DSI252405-(10)S / DSI252410-(10)S	2500x2400	2500	2400	700
DSI302005-(10)S / DSI302010-(10)S	3000x2000	3000	2000	800
DSI302205-(10)S / DSI302210-(10)S	3000x2200	3000	2200	800
DSI302405-(10)S / DSI302410-(10)S	3000x2400	3000	2400	800
DSI352005-(10)S / DSI352010-(10)S	3500x2000	3500	2000	800
DSI352205-(10)S / DSI352210-(10)S	3500x2200	3500	2200	800
DSI352405-(10)S / DSI352410-(10)S	3500x2400	3500	2400	800

Схема подготовки приямка и установки закладных элементов под уравнительную платформу с выдвжной аппарелью встроенного типа серии DSI при использовании автомобилей без встроенного лифта



Данная схема подготовки приямка и установки закладных элементов под уравнительную платформу с выдвжной аппарелью 500 мм встроенного типа шириной 2000 мм, длиной 2000 мм и высотой 700 мм при использовании с автомобилями без встроенного лифта.

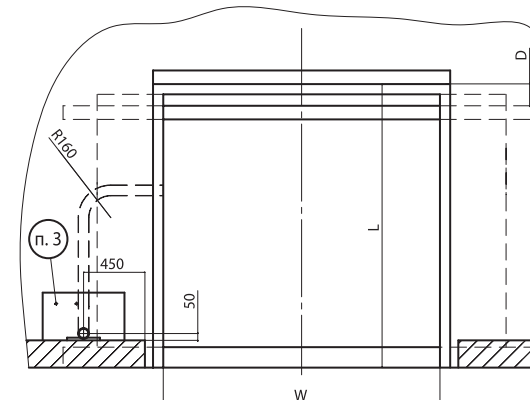
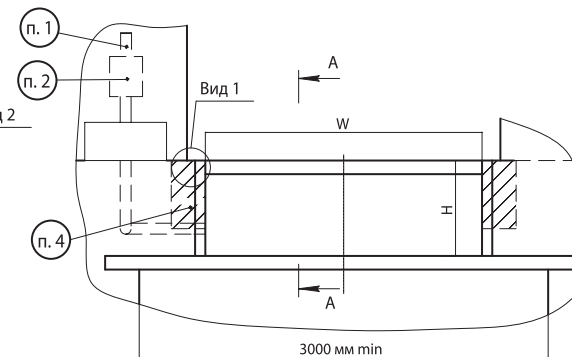
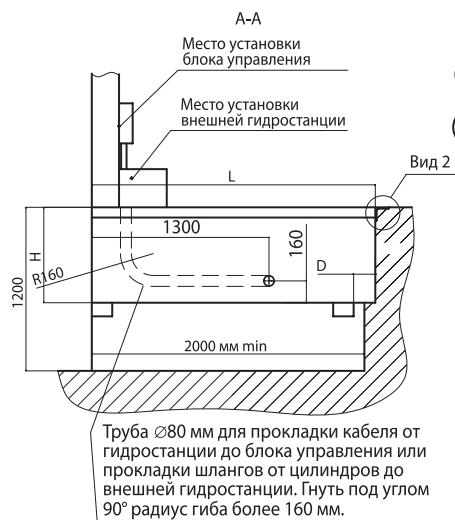
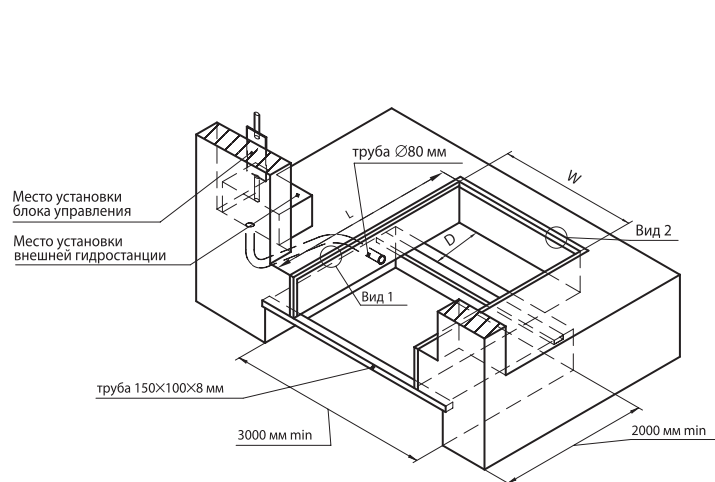


Размеры приямка для уравнительной платформы

Артикул ур. платформы грузоподъемностью 6 тонн с аппарелью 500 мм	Артикул ур. платформы грузоподъемностью 6 тонн с аппарелью 1000 мм	Артикул ур. платформы грузоподъемностью 10 тонн с аппарелью 500 мм	Артикул ур. платформы грузоподъемностью 10 тонн с аппарелью 1000 мм	Размер ур. платформы (длина × ширина), мм × мм	L, мм	W, мм	H, мм
DSI202005-(06)E	—	DSI202005-(10)E	—	2000×2000	2020	2030	700
DSI202205-(06)E	—	DSI202205-(10)E	—	2000×2200	2020	2230	700
DSI202405-(06)E	—	DSI202405-(10)E	—	2000×2400	2020	2430	700
DSI252005-(06)E	DSI252010-(06)E	DSI252005-(10)E	—	2500×2000	2520	2030	700
DSI252205-(06)E	DSI252210-(06)E	DSI252205-(10)E	—	2500×2200	2520	2230	700
DSI252405-(06)E	DSI252410-(06)E	DSI252405-(10)E	—	2500×2400	2520	2430	700
DSI302005-(06)E	DSI302010-(06)E	DSI302005-(10)E	—	3000×2000	3020	2030	800
DSI302205-(06)E	DSI302210-(06)E	DSI302205-(10)E	—	3000×2200	3020	2230	800
DSI302405-(06)E	DSI302410-(06)E	DSI302405-(10)E	—	3000×2400	3020	2430	800
DSI352005-(06)E	DSI352010-(06)E	DSI352005-(10)E	—	3500×2000	3520	2030	800
DSI352205-(06)E	DSI352210-(06)E	DSI352205-(10)E	—	3500×2200	3520	2230	800
DSI352405-(06)E	DSI352410-(06)E	DSI352405-(10)E	—	3500×2400	3520	2430	800
DSI402005-(06)E	DSI402010-(06)E	—	—	4000×2000	4020	2030	800
DSI402205-(06)E	DSI402210-(06)E	—	—	4000×2200	4020	2230	800
DSI402405-(06)E	DSI402410-(06)E	—	—	4000×2400	4020	2430	800

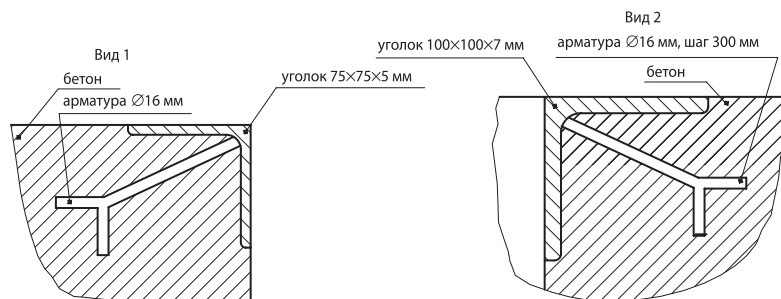
- 380 V (3 фазы + нейтраль + земля) подвести к месту установки блока управления уравнительной платформы.
- Необходимо обеспечить поверхность 200×300 мм для установки блока управления уравнительной платформы.
- В случае заказа уравнительной платформы с внешним размещением гидростанции необходимо обеспечить поверхность 350×600 мм.
- Необходимо обеспечить поверхность для установки резиновых бамперов. См. раздел «Опционное оборудование».

Схема подготовки приямка и установки закладных элементов под уравнительную платформу с выдвжной аппарелью встроенного типа серии DSI при использовании автомобилей, имеющих встроенный лифт



Размеры приямка для уравнительной платформы

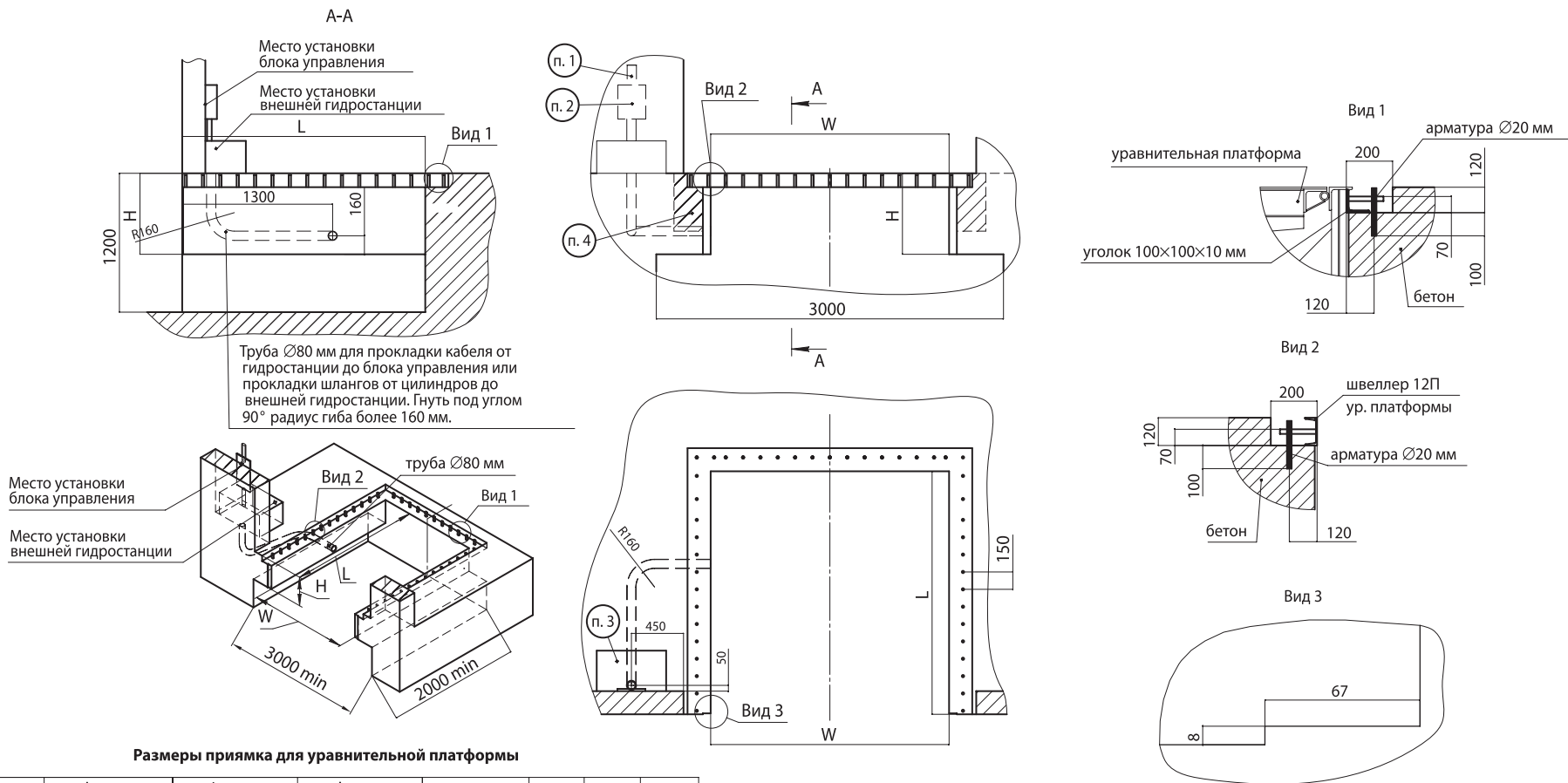
Артикул ур. платформы грузоподъемностью 6 тонн с аппарелью 500 мм	Артикул ур. платформы грузоподъемностью 6 тонн с аппарелью 1000 мм	Артикул ур. платформы грузоподъемностью 10 тонн с аппарелью 500 мм	Артикул ур. платформы грузоподъемностью 10 тонн с аппарелью 1000 мм	Размер ур. платформы (длина × ширина), мм × мм	L, мм	W, мм	H, мм	D, мм
DSI202005-(06)E	—	DSI202005-(10)E	—	2000×2000	2020	2030	700	145
DSI202205-(06)E	—	DSI202205-(10)E	—	2000×2200	2020	2230	700	145
DSI202405-(06)E	—	DSI202405-(10)E	—	2000×2400	2020	2430	700	145
DSI252005-(06)E	DSI252010-(06)E	DSI252005-(10)E	—	2500×2000	2520	2030	700	675
DSI252205-(06)E	DSI252210-(06)E	DSI252205-(10)E	—	2500×2200	2520	2230	700	675
DSI252405-(06)E	DSI252410-(06)E	DSI252405-(10)E	—	2500×2400	2520	2430	700	675
DSI302005-(06)E	DSI302010-(06)E	DSI302005-(10)E	—	3000×2000	3020	2030	800	1285
DSI302205-(06)E	DSI302210-(06)E	DSI302205-(10)E	—	3000×2200	3020	2230	800	1285
DSI302405-(06)E	DSI302410-(06)E	DSI302405-(10)E	—	3000×2400	3020	2430	800	1285
DSI352005-(06)E	DSI352010-(06)E	DSI352005-(10)E	—	3500×2000	3520	2030	800	1395
DSI352205-(06)E	DSI352210-(06)E	DSI352205-(10)E	—	3500×2200	3520	2230	800	1395
DSI352405-(06)E	DSI352410-(06)E	DSI352405-(10)E	—	3500×2400	3520	2430	800	1395
DSI402005-(06)E	DSI402010-(06)E	—	—	4000×2000	4020	2030	800	1395
DSI402205-(06)E	DSI402210-(06)E	—	—	4000×2200	4020	2230	800	1395
DSI402405-(06)E	DSI402410-(06)E	—	—	4000×2400	4020	2430	800	1395



1. 380 V (3 фазы + нейтраль + земля) подвести к месту установки блока управления уравнительной платформы.
2. Необходимо обеспечить поверхность 200×300 мм для установки блока управления уравнительной платформы.
3. В случае заказа уравнительной платформы с внешним размещением гидростанции необходимо обеспечить поверхность 350×600 мм.
4. Необходимо обеспечить поверхность для установки резиновых бамперов. См. раздел «Опциональное оборудование».

Данная схема подготовки приямка и установки закладных элементов под уравнительную платформу с выдвжной аппарелью встроенного типа шириной 2000 мм, длиной 2000 мм и высотой 700 мм при использовании автомобилей, имеющих встроенный лифт.

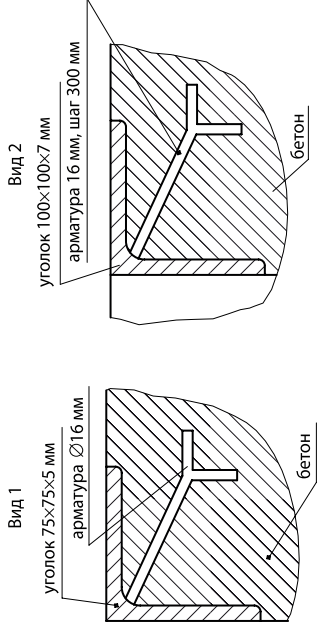
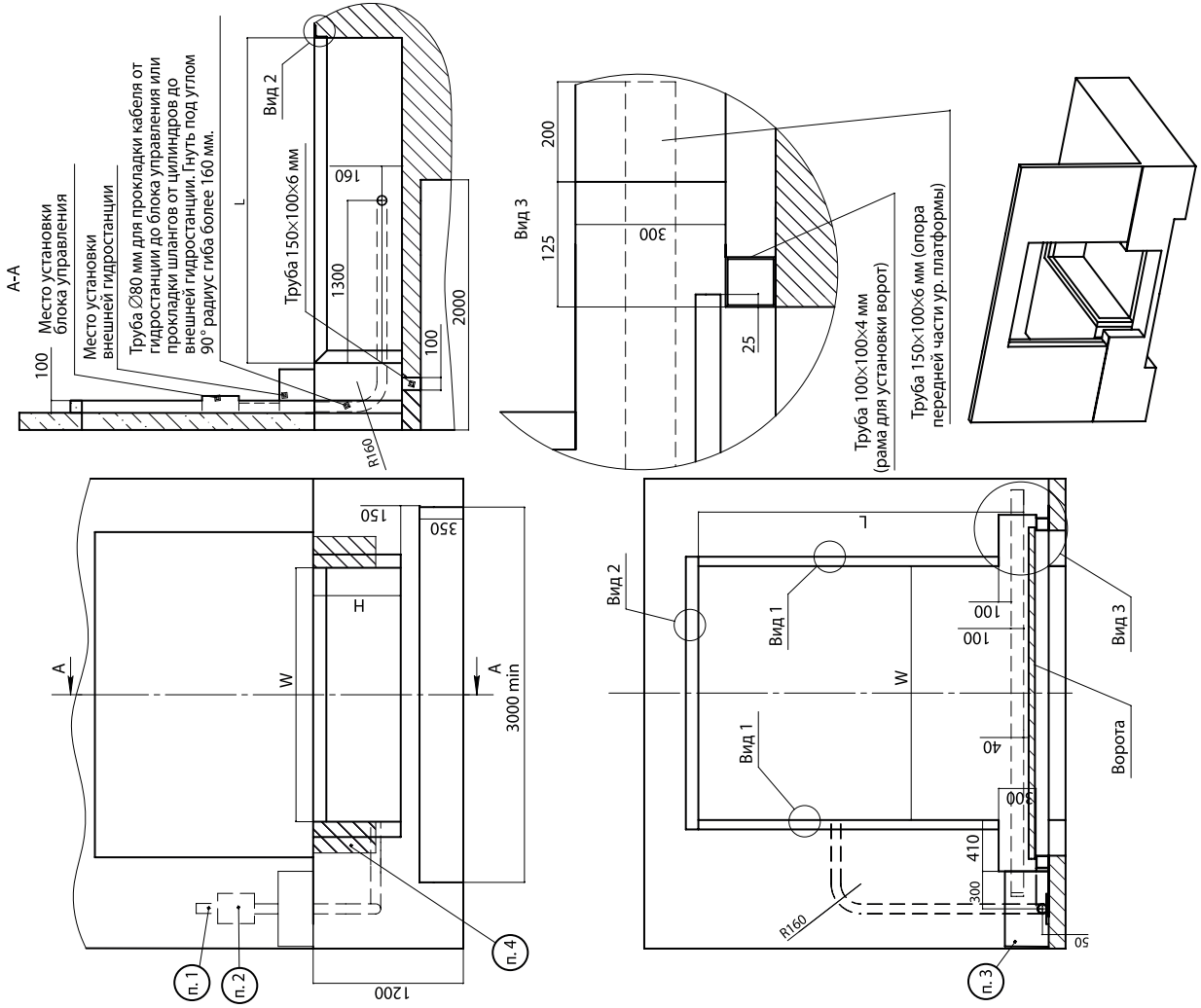
Схема подготовки приямка и установки закладных элементов под уравнительную платформу с выдвжной аппарелью подвесного типа серии DSI



- 380 V (3 фазы + нейтраль + земля) подвести к месту установки блока управления уравнительной платформы.
- Необходимо обеспечить поверхность 200x300 мм для установки блока управления уравнительной платформы.
- В случае заказа уравнительной платформы с внешним размещением гидростанции необходимо обеспечить поверхность 350x600 мм.
- Необходимо обеспечить поверхность для установки резиновых бамперов. См. раздел «Опционное оборудование».

Данная схема подготовки приямка и установки закладных элементов под уравнительную платформу с выдвжной аппарелью 500 мм подвесного типа шириной 2000 мм, длиной 2000 мм и высотой 700 мм.

Схема подготовки приямка и установки закладных элементов под уравнительную платформу с выдвжной аппарелью 1000 мм встроенного типа серии DSI (ворота опускаются перед платформой)

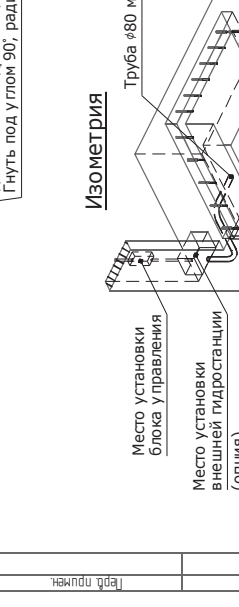
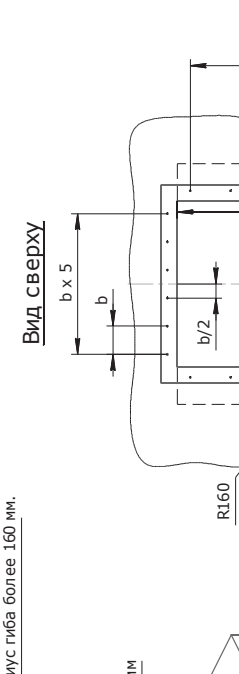
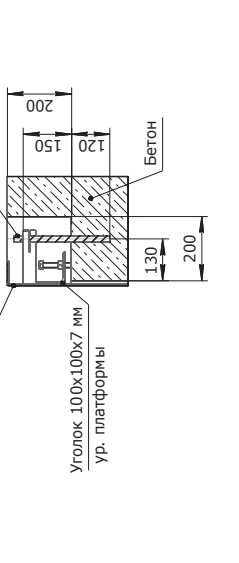
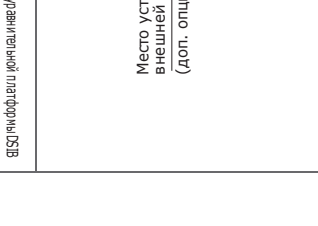
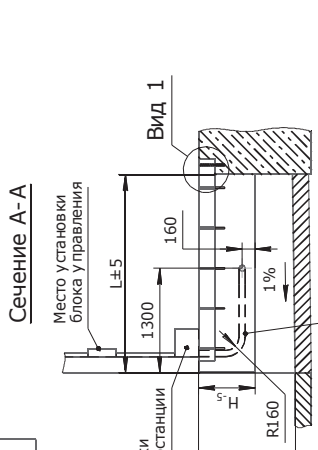
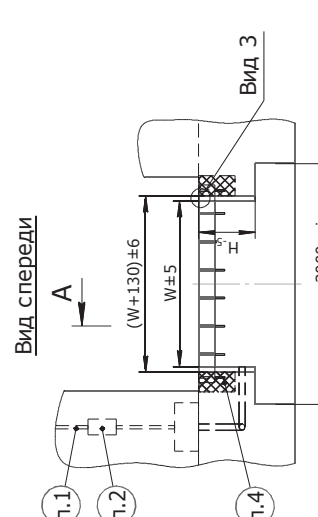
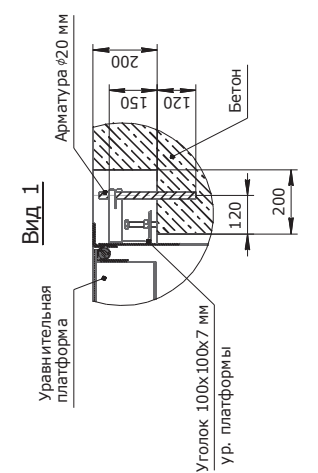


Размеры приямка для уравнительной платформы

Артикул ур. платформы грузоподъемностью 6 тонн с аппарелью 1000 мм	Артикул ур. платформы грузоподъемностью 10 тонн с аппарелью 1000 мм	Размер ур. платформы (длина × ширина), мм × мм	L, мм	W, мм	H, мм
DS1252010-(06)E	—	2500×2000	2520	2030	700
DS1252210-(06)E	—	2500×2200	2520	2230	700
DS1252410-(06)E	—	2500×2400	2520	2430	700
DS1302010-(06)E	—	3000×2000	3020	2030	800
DS1302210-(06)E	—	3000×2200	3020	2230	800
DS1302410-(06)E	—	3000×2400	3020	2430	800
DS1352010-(06)E	—	3500×2000	3520	2030	800
DS1352210-(06)E	—	3500×2200	3520	2230	800
DS1352410-(06)E	—	3500×2400	3520	2430	800
DS1402010-(06)E	—	4000×2000	4020	2030	800
DS1402210-(06)E	—	4000×2200	4020	2230	800
DS1402410-(06)E	—	4000×2400	4020	2430	800

1. 380 V (3 фазы + нейтраль + земля) подвести к месту установки блока управления уравнительной платформы.
2. Необходимо обеспечить поверхность 200×300 мм для установки блока управления уравнительной платформы.
3. В случае заказа уравнительной платформы с внешним размещением гидростанции необходимо обеспечить поверхность 350×600 мм.
4. Необходимо обеспечить поверхность для установки резиновых бамперов. См. раздел «Опционное оборудование».
5. Данная схема установки (ворота опускаются перед платформой) возможна только при использовании платформы с выдвжной аппарелью 1000 мм.

Данная схема подготовки приямка и установки закладных элементов под уравнительную платформу с выдвжной аппарелью 1000 мм встроенного типа шириной 2000 мм, длиной 2500 мм и высотой 700 мм.



1. 380V (3 фазы + нейтраль + земля) по двести к месту установки блока управления уравнивательной платформы.

2. Для установки блока управления уравнивательной платформы необходимо обеспечить поверхность размерами 2000x300 мм.

3. При заказе уравнивательной платформы с внешним размещением гидростанции (доп. опция), для её установки необходимо обеспечить поверхность размерами 350x600 мм.

4. Необходимо обеспечить поверхность для установки банперов (см. раздел "Опционное оборудование").

Данная схема подготовки приямка и установки закладных элементов под уравнительную платформу с выдвинутой аппаратурой бокового типа шириной 2000 мм, длиной 2500 мм и высотой 700 мм.

Модель уравнивательной платформы DS1B	
Артикул	Масса
DS1202005-(0)B	11
DS1202205-(0)B	11
DS1202405-(0)B	11
DS1252005-(0)B	11
DS1252205-(0)B	11
DS1252405-(0)B	11
DS1302005-(0)B	11
DS1302205-(0)B	11
DS1302405-(0)B	11
DS1352005-(0)B	11
DS1352205-(0)B	11
DS1352405-(0)B	11
DS1402005-(0)B	11
DS1402205-(0)B	11
DS1402405-(0)B	11

Артикул ур. платформы грузоподъемностью 6 тонн с аппаратурой 500мм	Артикул ур. платформы грузоподъемностью 10 тонн с аппаратурой 500мм	Артикул ур. платформы грузоподъемностью 10 тонн с аппаратурой 1000мм	Размер ур. платформы (длина x ширина), мм x мм	L, мм	W, мм	H, мм	b, мм	а, мм	Кол-во арматурных анкеров, шт.
DS1202005-(0)B	DS1202005-(0)B	DS1202005-(0)B	2000x2000	1965	2060	700	350	3	14
DS1202205-(0)B	DS1202205-(0)B	DS1202205-(0)B	2000x2200	1965	2260	700	375	3	14
DS1202405-(0)B	DS1202405-(0)B	DS1202405-(0)B	2000x2400	1965	2460	700	400	3	14
DS1252005-(0)B	DS1252005-(0)B	DS1252005-(0)B	2500x2000	2465	2060	700	350	4	16
DS1252205-(0)B	DS1252205-(0)B	DS1252205-(0)B	2500x2200	2465	2260	700	375	4	16
DS1252405-(0)B	DS1252405-(0)B	DS1252405-(0)B	2500x2400	2465	2460	700	400	4	16
DS1302005-(0)B	DS1302005-(0)B	DS1302005-(0)B	3000x2000	2965	2060	800	350	5	18
DS1302205-(0)B	DS1302205-(0)B	DS1302205-(0)B	3000x2200	2965	2260	800	375	5	18
DS1302405-(0)B	DS1302405-(0)B	DS1302405-(0)B	3000x2400	2965	2460	800	400	5	18
DS1352005-(0)B	DS1352005-(0)B	DS1352005-(0)B	3500x2000	3465	2060	800	350	6	20
DS1352205-(0)B	DS1352205-(0)B	DS1352205-(0)B	3500x2200	3465	2260	800	375	6	20
DS1352405-(0)B	DS1352405-(0)B	DS1352405-(0)B	3500x2400	3465	2460	800	400	6	20
DS1402005-(0)B	DS1402005-(0)B	DS1402005-(0)B	4000x2000	3965	2060	800	350	7	22
DS1402205-(0)B	DS1402205-(0)B	DS1402205-(0)B	4000x2200	3965	2260	800	375	7	22
DS1402405-(0)B	DS1402405-(0)B	DS1402405-(0)B	4000x2400	3965	2460	800	400	7	22

Размеры приямка для уравнивательной платформы

Артикул ур. платформы грузоподъемностью 6 тонн с аппаратурой 500мм	Артикул ур. платформы грузоподъемностью 10 тонн с аппаратурой 500мм	Артикул ур. платформы грузоподъемностью 10 тонн с аппаратурой 1000мм	Размер ур. платформы (длина x ширина), мм x мм	L, мм	W, мм	H, мм	b, мм	а, мм	Кол-во арматурных анкеров, шт.
DS1202005-(0)B	DS1202005-(0)B	DS1202005-(0)B	2000x2000	1965	2060	700	350	3	14
DS1202205-(0)B	DS1202205-(0)B	DS1202205-(0)B	2000x2200	1965	2260	700	375	3	14
DS1202405-(0)B	DS1202405-(0)B	DS1202405-(0)B	2000x2400	1965	2460	700	400	3	14
DS1252005-(0)B	DS1252005-(0)B	DS1252005-(0)B	2500x2000	2465	2060	700	350	4	16
DS1252205-(0)B	DS1252205-(0)B	DS1252205-(0)B	2500x2200	2465	2260	700	375	4	16
DS1252405-(0)B	DS1252405-(0)B	DS1252405-(0)B	2500x2400	2465	2460	700	400	4	16
DS1302005-(0)B	DS1302005-(0)B	DS1302005-(0)B	3000x2000	2965	2060	800	350	5	18
DS1302205-(0)B	DS1302205-(0)B	DS1302205-(0)B	3000x2200	2965	2260	800	375	5	18
DS1302405-(0)B	DS1302405-(0)B	DS1302405-(0)B	3000x2400	2965	2460	800	400	5	18
DS1352005-(0)B	DS1352005-(0)B	DS1352005-(0)B	3500x2000	3465	2060	800	350	6	20
DS1352205-(0)B	DS1352205-(0)B	DS1352205-(0)B	3500x2200	3465	2260	800	375	6	20
DS1352405-(0)B	DS1352405-(0)B	DS1352405-(0)B	3500x2400	3465	2460	800	400	6	20
DS1402005-(0)B	DS1402005-(0)B	DS1402005-(0)B	4000x2000	3965	2060	800	350	7	22
DS1402205-(0)B	DS1402205-(0)B	DS1402205-(0)B	4000x2200	3965	2260	800	375	7	22
DS1402405-(0)B	DS1402405-(0)B	DS1402405-(0)B	4000x2400	3965	2460	800	400	7	22